



KAUFEL vous accompagne et vous propose des solutions pour évacuer en toute sécurité les personnes à mobilité réduite et les personnes sourdes et malentendantes.

Nous avons développé un BAES permettant un balisage renforcé des cheminements vers les sorties ou Espaces d'Attente Sécurisés (EAS).

Destiné aux ERP et ERT le Dispositif de Balisage Renforcé (DBR) dispose d'un signal visuel clignotant renforcé et le Diffuseur Lumineux (DL) d'un flash.

Associés obligatoirement avec une alarme et un Boîtier d'Interface (BI), les dispositifs de balisage clignotent simultanément.

BRIO+ DBR/DL BAES EVACUATION

Accessibilité des personnes à mobilité réduite

Des locaux en conformité

L'arrêté du 24 septembre 2009 apporte des modifications au règlement de sécurité :

L'article GN8 définit les principes fondamentaux de conception et d'exploitation d'un établissement pour tenir compte des difficultés rencontrées lors de l'évacuation et de l'incapacité d'une partie du public à évacuer ou à être évacué rapidement. **Désormais tous les ERP doivent être en mesure d'accueillir les personnes handicapées quel que soit la nature de leur handicap.**

Nouvelles impositions de l'article GN8 concernant l'éclairage de sécurité et l'alarme incendie :

- Créer à chaque niveau des espaces d'attente sécurisés excepté dans le cas particulier des bâtiments en rez de chaussée (CO14 et CO60)
- Créer des cheminements praticables menant aux sorties ou aux espaces d'attente sécurisés
- Installer un équipement d'alarme tenant compte de la spécificité des locaux et des différentes situations de handicap des personnes amenées à les fréquenter isolément.

Evacuation : Kaufel, des réponses sur-mesure

Exemple d'une installation en DBR / DL

Couloir en T en étage avec sortie vers escalier à droite, espace d'attente sécurisé à gauche et également une salle d'attente.

Orienter

DBR

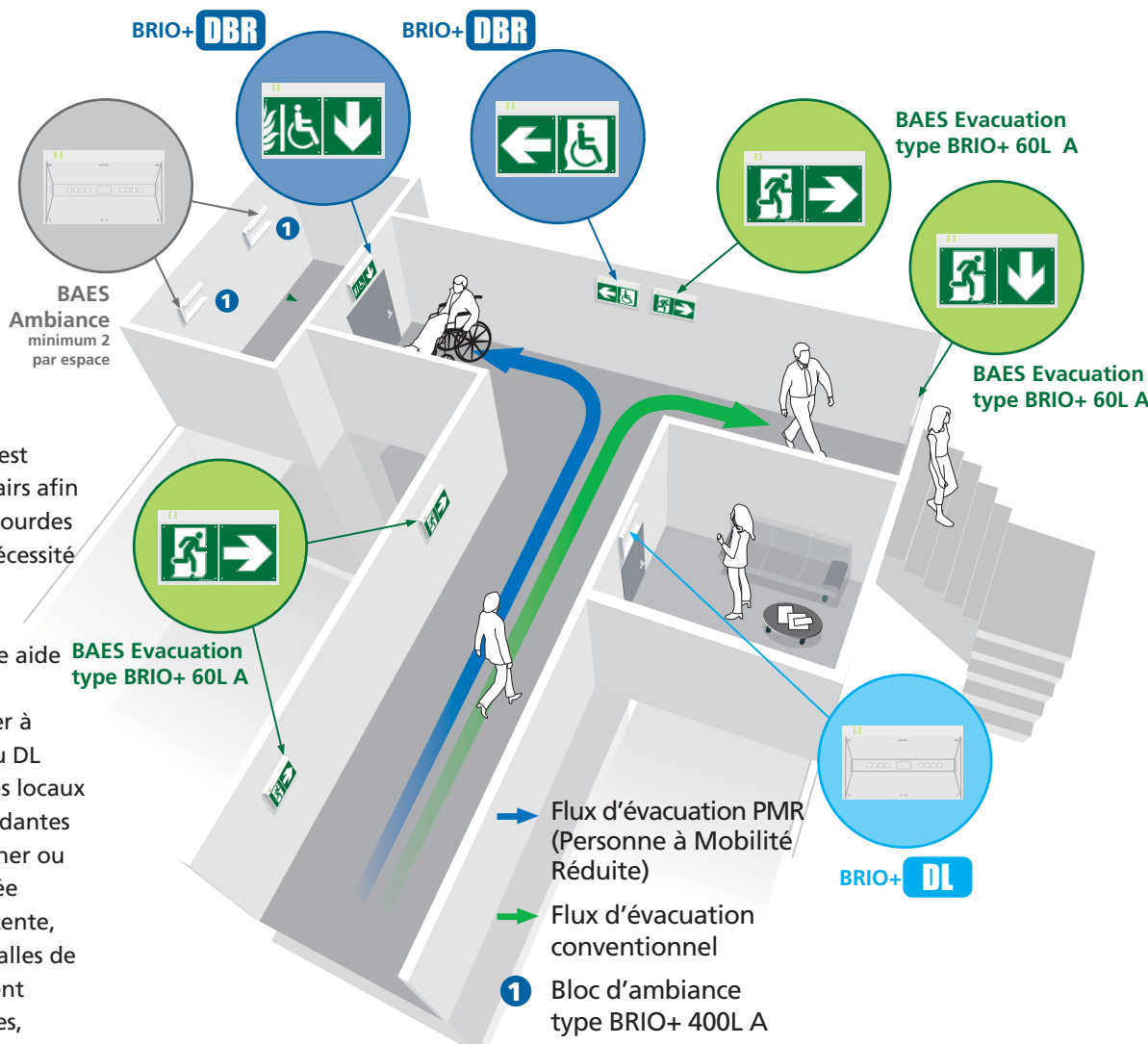
Permettre d'orienter par le biais d'un balisage vers les Espaces d'Attente Sécurisés (EAS) ainsi que les issues de secours aménagées pour les Personnes à Mobilité Réduite (PMR).

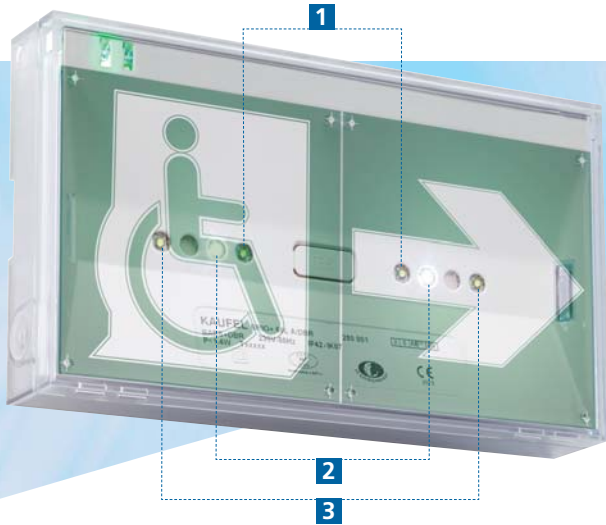
Alerter

DL

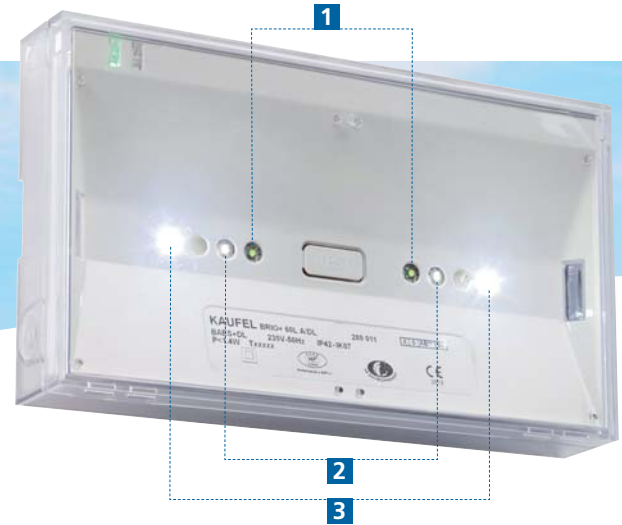
Lorsque l'alarme générale est activée, le DL émet des éclairs afin de prévenir les personnes sourdes et malentendantes de la nécessité d'évacuer.

À moins que la nature de l'exploitation permette une aide humaine disponible en permanence pour participer à l'évacuation, les signaux du DL doivent être perçus dans les locaux où les personnes malentendantes ou sourdes peuvent séjourner ou stationner de manière isolée (salles de repos, salles d'attente, bibliothèques, chambres, salles de bain, parcs de stationnement couverts, toilettes, sanitaires, cabine d'essayage...)





1 Fonction LED BAES 2 Fonction LED de veille 3 Fonction LED DBR



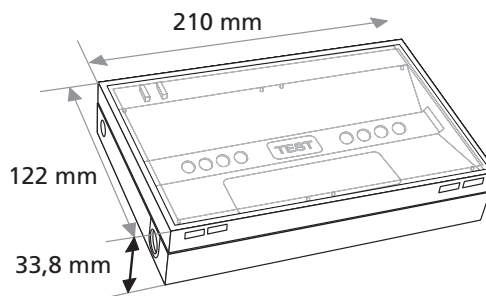
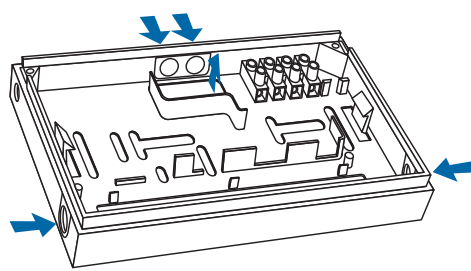
1 Fonction LED BAES 2 Fonction LED de veille 3 Fonction LED DL

Caractéristiques techniques

IP / IK	42 / 07 - 65 / 10 (étanche)
Flux assigné	45 lm / 100 lm (DBR)
Autonomie BAES/DBR	1 h / 12h + 5 min
Classe	II
Dim. (L x l x p)	210 x 122 x 33,8 mm
Dim. (L x l x p) version Etanche	210 x 122 x 41,6 mm
Tension d'alimentation	230 VCA 50hz
Consommation	< 1,4 W

Caractéristiques techniques

IP / IK	42 / 07 - 65 / 10 (étanche)
Flux assigné	45 lm
Autonomie BAES/DL	1 h / 12h + 5 min
Classe	II
Dim. (L x l x p)	210 x 122 x 33,8 mm
Dim. (L x l x p) version Etanche	210 x 122 x 41,6 mm
Tension d'alimentation	230 VCA 50hz
Consommation	< 1,4 W



Gamme

Livrée avec ses 3 étiquettes



Référence	Code	LICENCE
BRIO+ 60L A/DBR	280 001	T12065
BRIO+ ET 60L A/DBR	280 002	T12064
BRIO+ 60L COM/DBR	280 003	T12066
BRIO+ ET 60L COM/DBR	280 004	T12067

Gamme

Référence	Code	LICENCE
BRIO+ 60L A/DL	280 011	T12098
BRIO+ ET 60L A/DL	280 012	T12099
+ 60L COM/DL	280 013	T12100
BRIO+ ET 60L COM/DL	280 014	T12101

Accessoires

Référence	Code
Etiquette PMR vers sortie aménagée et flèche	621 500
Etiquette PMR vers EAS et flèche	624 000

Pour plus d'accessoires se référer au catalogue

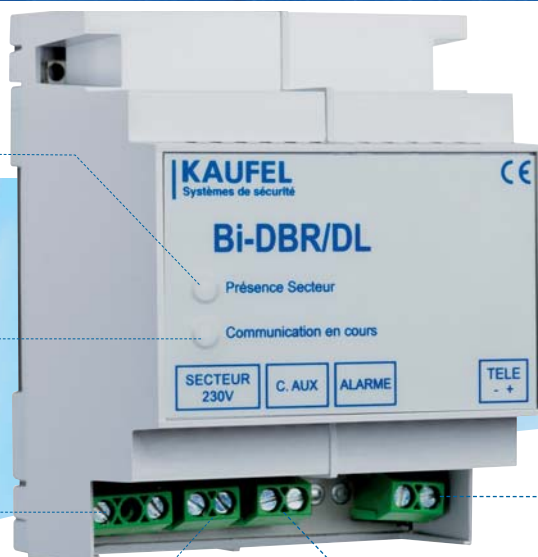
FICHE PRODUIT Bi DBR / DL

■ Présence secteur

■ Communication en cours

■ Alimentation secteur

■ Contact auxiliaire
(No pour commande contacteur)



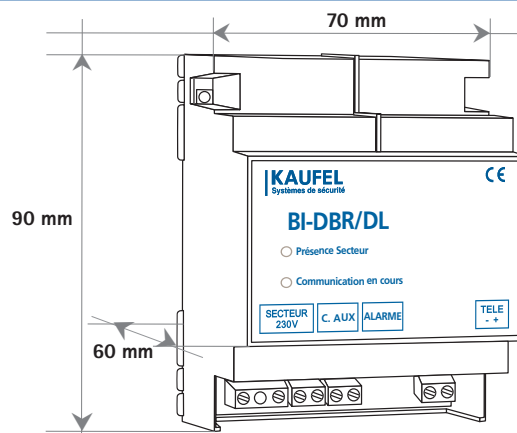
■ Sortie de ligne de télécommande

■ Contact SSI
(contact NF)

Le boîtier d'interface Bi-DBR / DL permet de piloter la fonction DBR ou DL d'une installation équipée de BAES+DBR et/ou BAES+DL (système plug & play sans programme). Surveillance continue de la ligne de télécommande.

Caractéristiques techniques

Référence	Bi-DBR/DL
Code	280 000
Dim. (h x L x p) - Boîtier modulaire (4 modules)	90 x 70 x 60 mm
Alimentation	230 Vca - 50/60Hz
Batterie	2,4v 600mA - Ni/Cd
Capacité de commande	500 blocs max.
Fixation	Sur rail "oméga"
Section des fils max.	1,5 mm ²
Longueur de dénudage	5 mm



Télécommandes

Obligatoire avec un Bi-DBR/DL

Référence	Code
BT4000	624 000
BT5F	621 500
BT12V	621 201

Principe de câblage (pour plus d'informations sur l'installation sur site se référer à la notice n°141NTC200)

