



SpotClip

Support protecteur à 4 pieds pour une installation sûre pour les lampes en faux plafond

SpotClip – Permet d'espacer l'isolation du spot encastrable tout en créant un écran thermique.

Principales caractéristiques

SpotClip est un tout nouveau produit qui facilite l'installation de spots encastrables dans les faux plafonds. Utilisable aussi bien sur des panneaux de lambris que sur des plaques de plâtre, ce support protecteur à 4 pieds présente de nombreux avantages thermiques et mécaniques et peut même être ajouté ultérieurement à une installation existante. Il offre donc de multiples possibilités d'utilisation dans les domaines de la rénovation et de la construction. SpotClip assure le maintien d'un écart fiable entre la lampe et la laine isolante. Il réduit ainsi les risques que les matériaux isolants soient endommagés par surchauffe ou accumulation de chaleur. Il permet de plus d'augmenter la durée de vie du système d'éclairage.

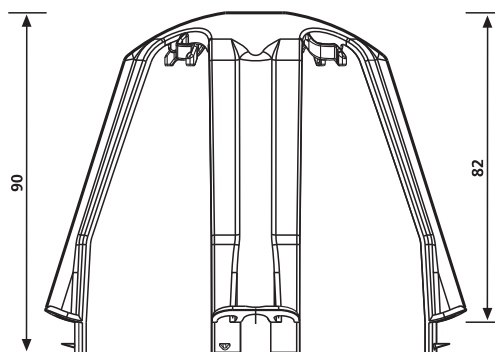


SpotClip assure un écart fiable à tous les endroits où la laine de verre doit être protégée de la chaleur.

Références et informations techniques

Article	Référence	Couleur
148-00076	Support protecteur pour ouvertures d'installation de diamètre compris entre 62 et 90 mm.	Noir (BK)

Toutes les dimensions sont en mm et sujettes à modifications.



Les pattes de fixation des câbles sur la partie supérieure maintiennent le fil d'alimentation de la lampe.



Des ergots permettent le maintien du SpotClip lors de l'installation de la lampe.



Des ailettes d'appui assurent la stabilité de l'ensemble.

Avantages

- Grâce aux pattes de montage, le système SpotClip se bloque très facilement dans l'orifice du plafond.
- Le concept des 4 pieds assure une excellente stabilité et un bon maintien.
- L'agencement des pieds flexibles permet d'insérer facilement l'étrier de serrage de la lampe.
- Des ergots maintiennent le SpotClip en cours d'installation.
- Les pattes de fixation sur la partie supérieure maintiennent le fil d'alimentation et le protègent du contact direct avec la lampe chaude. Le montage et le remplacement du spot s'en trouvent de plus facilités.

Caractéristiques techniques

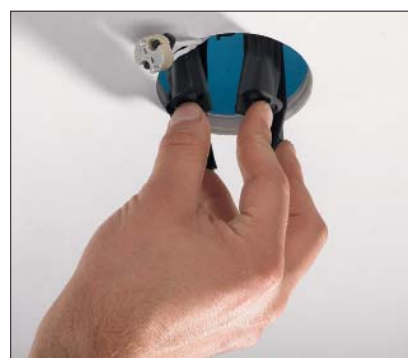
- SpotClip est fabriqué à partir de polyamide ininflammable renforcé par des fibres de verre.
- Il est conçu pour des ouvertures d'installation de diamètre compris entre 62 et 90 mm.



Le concept des 4 pieds assure la stabilité et le maintien fiable de l'installation.



Fixer le fil, comprimer les pattes de montage et insérer dans l'ouverture au plafond.



Les 4 pattes de montage flexibles s'insèrent facilement dans la position souhaitée.



Enfoncer les ergots dans la plaque de plâtre pour prévenir tout désalignement ultérieur du système.



Installer la lampe selon la procédure habituelle.

Informations matériau	
Matière	Polyamide 6.6 chargé fibre de verre (PA66FV15%)
Températures d'utilisation	-20 °C à +120 °C
Tenue au feu	Auto-extinguible UL94 V0





HellermannTyton

HellermannTyton S.A.S.

2 rue des Hêtres

B.P. 130

78196 Trappes Cedex France

Tél. : 01.30.13.80.00

Fax : 01 .30.13.80.60

E-Mail : Info@HellermannTyton.fr

www.HellermannTyton.fr