

Simon 27 play



Mécanismes Prêts à Poser

- 20 > Mécanismes 10 AX/A, 16 A 250 V~
- 21 > Mécanismes lumineux 10 AX 250 V~
- 21 > Commandes de volets roulants 10 A 250 V~
- 22 > Prises de courant 16 A 250 V~
- 22 > Prise TV avec connecteur IEC
- 22 > Connexion informatique RJ45
- 23 > Divers

Mécanismes à Composer

- 24 > Mécanismes 16 AX 250 V~
- 24 > Mécanismes lumineux 10 AX/A 250 V~
- 25 > Commandes de volets roulants 10 A 250 V~
- 26 > Contrôle et gestion de l'éclairage
- 29 > Prises de courant 16 A 250 V~
- 30 > Prises TV
- 31 > Compléments électroniques

- 32 > Contrôle de la température
- 32 > Prises téléphoniques
- 33 > Prises informatiques RJ 45
- 33 > Signalisation et balisage
- 34 > Protection et sécurité
- 36 > Kit étanchéité IP44
- 37 > Divers
- 38 > Cadres blancs
- 38 > Boîtiers saillie
- 39 > Décor clips gamme couleur
- 39 > Décor clips gamme artic
- 40 > Décor clips gamme métal
- 40 > Décor clips gamme extrem
- 41 > Touches interchangeables
- 42 > Gamme Personnalisable
- 43 > Gamme Antibactérienne

Simon 27 *play*

**personnalisez votre
appareillage en un simple
clic avec des « décor clip »
interchangeables.**





Réf. 27xxx-7x

Mécanismes Prêts à Poser

Livrés avec cache peinture et support métallique

Mécanismes 10 AX/A, 16 A 250 V~



27101 -75 Interrupteur unipolaire 10 AX 250 V~

27201 -75 Interrupteur va-et-vient deux directions, 10 AX 250 V~

27251 -75 Interrupteur inverseur, 10 AX 250 V~

Livré avec cache peinture et support métallique
Griffes en option réf. 27999-39



27206 -75 Commande VMC 16 A, connexion rapide

Livré avec cache peinture et support métallique
Griffes en option réf. 27999-39



27150 -75 Poussoir gravé "sonnette", 10 A 250 V~

27154 -75 Poussoir normalement fermé, 10 A 250 V~

27659 -75 Poussoir, 10 A 250 V~

Livré avec cache peinture et support métallique
Griffes en option réf. 27999-39



27201 -74 Double interrupteur va-et-vient, 10 AX 250 V~

27660 -74 Ensemble interrupteur va-et-vient 10 AX + poussoir, 10 A 250 V~

27659 -74 Double poussoir, 10 A 250 V~

Livré avec cache peinture et support métallique
Griffes en option réf. 27999-39



Schémas
page 144

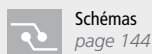


Mécanismes lumineux 10 AX/A 250 V~

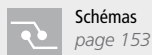
Mécanismes à voyant

**27204 -75** Interrupteur va-et-vient deux directions 10 AX à voyantLivré avec cache peinture et support métallique
Griffes en option réf. 27999-39**27160 -75** Poussoir gravé "sonnette" 10 A à voyant**27669 -75** Poussoir 10 A à voyantLivré avec cache peinture et support métallique
Griffes en option réf. 27999-39

Mécanisme à témoin

**27202 -75** Interrupteur va-et-vient deux directions 10 AX à témoinLivré avec cache peinture et support métallique
Griffes en option réf. 27999-39Schémas
page 144

Commandes de volets roulants 10 A 250 V~

**27332- 74** Double interrupteur pour volets roulants 10 A (verrouillage électrique)**27331- 74** Double poussoir pour volets roulants 10 A (verrouillage mécanique)Livré avec cache peinture et support métallique
Griffes en option réf. 27999-39Schémas
page 153



Prises de courant 16 A 250 V~



27448 -75

Prise 2 P + T franco-belge 16 A, connexion rapide

27458 -75

Prise 2 P + T franco-belge 16 A, connexion à vis

Livré avec cache peinture et support métallique
Griffes en option réf. 27999-39

Prise TV avec connecteur IEC

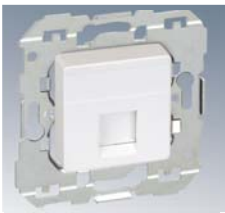


27475 -75

Prise TV simple 9,52 mm

Livré avec cache peinture et support métallique
Griffes en option réf. 27999-39

Connexion informatique RJ45



27593 -75

Prise RJ45 Catégorie 6 FTP (connecteur inclus)

Livré avec cache peinture et support métallique
Griffes en option réf. 27999-39

Blanc



-74 -75



Mécanismes Prêts à Poser

simon

Divers



27800 -75 Obturateur

Livré avec cache peinture et support métallique
Griffes en option réf. 27999-39



27801 -75 Sortie de câble avec bride de fixation

Livré avec cache peinture et support métallique
Griffes en option réf. 27999-39



Réf. 27xxx-xx

+



Réf. 27952-39

Mécanismes à Composer

Mécanismes 16 AX 250 V~



27133 -65

Interrupteur bipolaire, 16 AX 250 V~

27211 -65

Interrupteur va-et-vient deux directions, 16 AX 250 V~

Prévoir cache peinture et support métallique réf. 27952-39
Griffes en option réf. 27999-39

Mécanismes lumineux 10 AX/A 250 V~

Mécanismes à voyant



27204 -64

Interrupteur va-et-vient deux directions 10 AX à voyant (étroit)

Prévoir cache peinture et support métallique réf. 27952-39
Griffes en option réf. 27999-39



27669 -64

Poussoir 10 A à voyant (étroit)

Prévoir cache peinture et support métallique réf. 27952-39
Griffes en option réf. 27999-39




Schémas
page 144



Mécanismes lumineux 10 AX/A 250 V~ (suite)

Mécanismes à voyant (suite)



27161 -65 Poussoir gravé "éclairage" 10 A à voyant 

Prévoir cache peinture et support métallique réf. 27952-39
Griffes en option réf. 27999-39



27254 -65 Interrupteur/inverseur 10 AX à voyant

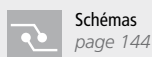
Prévoir cache peinture et support métallique réf. 27952-39
Griffes en option réf. 27999-39

Mécanisme à témoin



27202 -64 Interrupteur va-et-vient deux directions 10 AX à témoin (étroit)

Prévoir cache peinture et support métallique réf. 27952-39
Griffes en option réf. 27999-39



Schémas
page 144

Commandes de volets roulants 10 A 250 V~



27396 -65 Double poussoir pour volets roulants 10 A (sans verrouillage de sécurité)

Son installation requiert un dispositif de contrôle
Voir schéma d'installation du volet roulant à commander

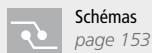
Cache peinture en option réf. 27951-39
Griffes en option réf. 27999-39
Support métallique inclus



27332 -35 Double poussoir pour volets roulants 10 A

Mécanisme muni d'un blocage de sécurité empêchant le déclenchement simultané

Prévoir cache peinture et support métallique réf. 27952-39
Griffes en option réf. 27999-39



Schémas
page 153



Commandes de volets roulants 10 A 250 V~ (suite)

Enjoliveur

**75358 -39**

Récepteur infrarouge pour volets roulants

- Puissance maximum 700W/VA 230V~
- Possibilité de commande centralisée par un double poussoir (75331-39, 75358-39 ou 75396-39)

Cache peinture en option réf. 27951-39

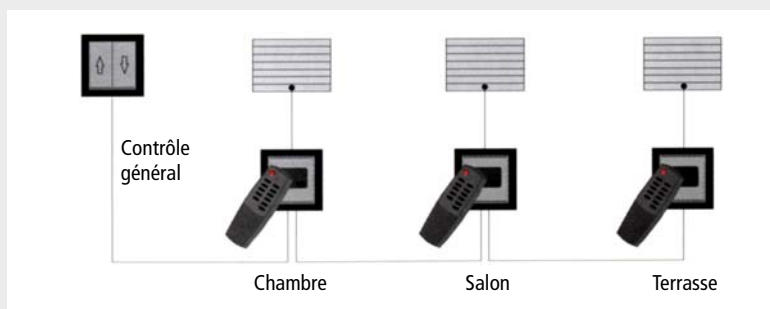
Griffes en option réf. 27999-39

Support métallique inclus

**27997 -39**Schémas
page 153**75350 -69**

Télécommande infrarouges

- Commande pour 10 canaux
- Portée 6 à 9 mètres
- Angle d'émission : 60°
- Variateur de lumière à 25%, 100% ou progressive
- Arrêt temporisé programmable avec avertissement d'arrêt
- Arrêt optionnel du signal sonore
- Pile standard 3V CR 2025

Schémas
page 159

Contrôle et gestion de l'éclairage

**27342 -35**

Interrupteur-détecteur de présence

Réglage de la déconnexion de 10 s à 15 Min

Réglage de niveau crépusculaire

Adapté pour charges suivantes:

- 1000W lampes à incandescence et Halogènes 230V~
- 500VA Halogènes avec transfo électromagnétique, transfo électronique*, fluorescence et moteurs

*A installer avec transformateurs électroniques 75351 et 75352

Cache peinture en option réf. 27951-39

Griffes en option réf. 27999-39

Support métallique inclus

Schémas
page 157**75325 -39**

Poussoir temporisé 750W/VA

Temporisateur réglable de 4 s à 10 Min

- Lampes à incandescence
- Halogènes à 230V~
- Halogènes avec transformateur électronique* (350VA)
- Halogènes avec transformateur électromagnétique
- Lampes à fluorescence (460VA)

*A installer avec les transformateurs électroniques 75351 et 75352

Cache peinture en option réf. 27951-39

Griffes en option réf. 27999-39

Support métallique inclus

Schémas
page 157



Contrôle et gestion de l'éclairage (suite)

Enjoliveur

**75317 -39**

Variateur rotatif pour lampes à FLUORESCENCE (interrupteur va-et-vient) avec une charge maximale de 3 A
Valable pour les ballasts électroniques* réglables (Bus 1-10V)
Comprend un fusible de protection F 0,5 A et un fusible derechange
* À installer avec les transformateurs électroniques 75351 et 75352

Cache peinture en option réf. 27951-39
Griffes en option réf. 27999-39
Support métallique inclus



27054 -35

Schémas
page 155Informations techniques
page 155**75319 -39**

Variateur rotatif UNIVERSEL (interrupteur va-et-vient), de 40 à 500W/VA 230V~

Pour tout type de charges (transformateurs électroniques et électromagnétiques) sauf les lampes à fluorescence.
Valable pour les charges suivantes :

- Lampes à incandescence
- Halogènes à 230V~
- Halogènes avec transformateur électronique*
- Halogènes avec transformateur électromagnétique

*A installer avec les transformateurs électroniques 75351 et 75352

Cache peinture en option réf. 27951-39
Griffes en option réf. 27999-39
Support métallique inclus



27054 -35

Schémas
page 154Informations techniques
page 154**75351 -39** Transformateur électronique 60 W**75352 -39** Transformateur électronique 105 W

(pour lampes halogènes)

**2721313 -039** Module variateur transfo électromagnétique

Valable pour les charges suivantes :

- Lampes à incandescence (40 à 500W)
- Halogènes à 230V~ (40 à 500W)
- Halogènes avec transfo électromagnétique (50-350VA)

À combiner avec poussoir 27659
Entrée auxiliaire pour le réglage par poussoirs conventionnels (5 maxi)

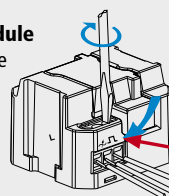
2721316 -039 Module variateur transfo électronique

Valable pour les charges suivantes :

- Lampes à incandescence (40 à 500W)
- Halogènes à 230V~ (40 à 500W)
- Halogènes avec transfo électronique* (50-350VA)

À combiner avec poussoir 27659
Entrée auxiliaire pour le réglage par poussoirs conventionnels (5 maxi)
*A installer avec les transformateurs électroniques 75351 et 75352

Installation du module
(Voir l'installation page suivante)



1. Câbler selon le schéma

Section maximale 2,5 mm²

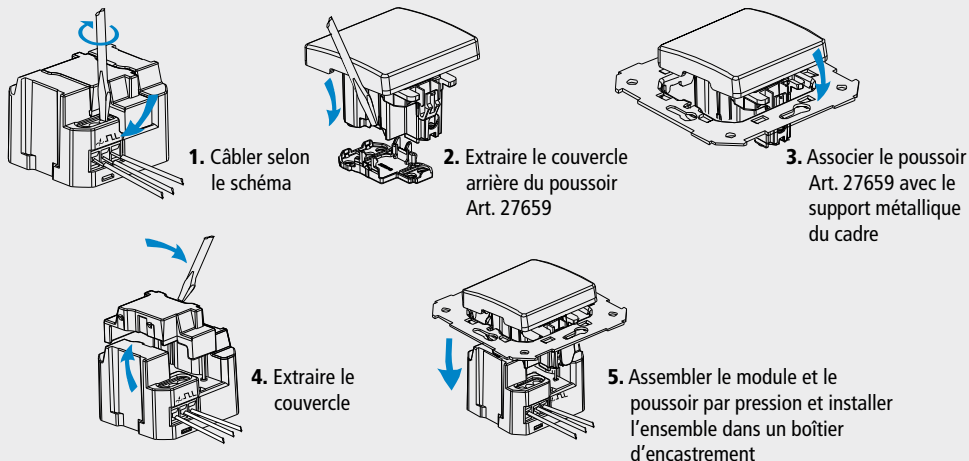
Schémas
page 166Informations techniques
page 166



Contrôle et gestion de l'éclairage (suite)

Enjoliveur

Installation du module associé à un poussoir Simon 27



75310 -39 Commande d'éclairage à 2 niveaux

Permet de choisir deux niveaux d'intensité lumineuse de la même charge.

La grande touche active la charge à 100% d'intensité lumineuse. La petite touche active la charge à 30% d'intensité lumineuse (possibilité d'augmenter l'intensité lumineuse en restant appuyé sur la petite touche).

Valable pour charges :

- Lampes à incandescence et halogènes (230 V – 40-500 W)
- Halogènes avec transformateur électromagnétique (40-500 VA)
- Halogènes avec transformateur électronique* (40-300 VA)

*A installer avec les transformateurs électroniques Simon 75351 et 75352



27007 -35

75324 -39 Commande d'éclairage avec temporisation

Permet de configurer la temporisation entre 30 secondes et 2 heures.

La grande touche active la temporisation.

La petite touche active/désactive la charge sans temporiser.

Valable pour charges :

- Lampes à incandescence et halogènes (230 V – 45-500 W)
- Halogènes avec transformateur électromagnétique (40-500 VA)
- Halogènes avec transformateur électronique* (40-300 VA)

*A installer avec les transformateurs électroniques Simon 75351 et 75352



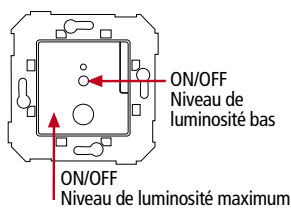
27007 -35

Cache peinture en option réf. 27951-39

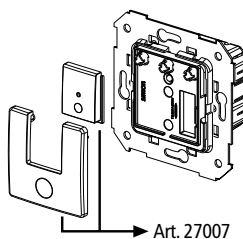
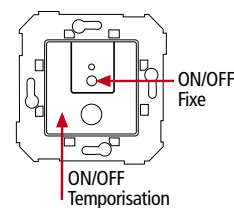
Griffes en option réf. 27999-39

Support métallique inclus

75310 -39



75324 -39



Blanc



Rouge



Mécanismes à Composer

simon

-34 -35 -65

-38 -58

Contrôle et gestion de l'éclairage (suite)

Enjoliveur

**75355 -39**

Régulateur de tension par infrarouge (interrupteur/va-et-vient) de 40 à 500W/VA 230V~

Valable pour les charges suivantes :

- Lampes à incandescence
- Halogènes à 230V~ (40 à 500W)
- Halogènes avec transfo électromagnétique (350W max)

Permet de programmer l'arrêt temporisé entre 0 et 999 mn (programmable à partir de la télécommande 75350-69)

Comprend un fusible de protection T2,5A et un fusible de rechange

**27997 -39**Schémas
page 158Informations techniques
page 158

Cache peinture en option réf. 27951-39

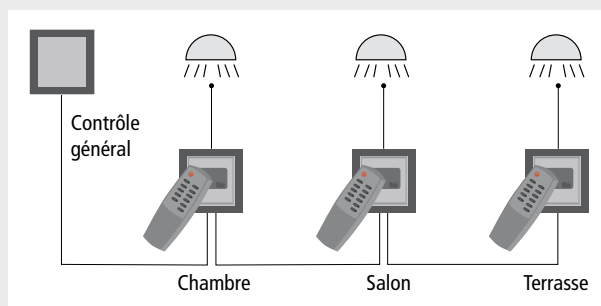
Griffes en option réf. 27999-39

Support métallique inclus

**75350 -69**

Télécommande infrarouges

- Commande pour 10 canaux
- Portée 6 à 9 mètres
- Angle d'émission : 60°
- Variateur de lumière à 25%, 100% ou progressive
- Arrêt temporisé programmable avec avertissement d'arrêt
- Arrêt optionnel du signal sonore
- Pile standard 3V CR 2025

Schémas
page 159Informations techniques
page 159

Prises de courant 16 A 250 V~

**27458 -38**

Prise 2 P+T 16 A franco-belge rouge pour identification de circuits spéciaux, connexion à vis

Prévoir cache peinture et support métallique réf. 27952-39

Griffes en option réf. 27999-39

**27469 -58**

Prise 2 P+T 16 A franco-belge rouge à détrompage, connexion à vis

Prévoir cache peinture et support métallique réf. 27952-39

Griffes en option réf. 27999-39



Prises de courant 16 A 250 V~ (suite)



27431 -65 Prise bipolaire 16 A avec dispositif de sécurité

Prévoir cache peinture et support métallique réf. 27952-39
Griffes en option réf. 27999-39



27432 -65 -38 Prise 2 P+T schuko 16 A, connexion rapide

27472 -65 Prise 2 P+T schuko 16 A, connexion à vis

Prévoir cache peinture et support métallique réf. 27952-39
Griffes en option réf. 27999-39



27490 -35 Prise 2 P+T schuko 16 A, avec couvercle, connexion à vis

Prévoir cache peinture et support métallique réf. 27952-39
Griffes en option réf. 27999-39

Prises TV

Enjoliveurs

Connecteur F



75478 -39 Prise TV Câblo-opérateur 2 sorties «F»

Cache peinture en option réf. 27951-39
Griffes en option réf. 27999-39
Support métallique inclus



27095 -35

Connecteur IEC



75486 -39 Prise R-TV Unique

75487 -39 Prise R-TV Intermédiaire (4 max.)

75488 -39 Prise R-TV Finale

75489 -39 Prise R-TV Série (10 max.)

Cache peinture en option réf. 27951-39
Griffes en option réf. 27999-39
Support métallique inclus



27053 -34



Schémas
page 149



Informations techniques
page 149

Blanc



Graphite



-34 -35 -65

-38



Mécanismes à Composer

simon

Prises TV (suite)

Enjoliveur

**75489 -69** Prise TV - SAT - FM

Cache peinture en option réf. 27951-39
Griffes en option réf. 27999-39
Support métallique inclus



27037 -35

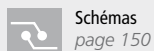
Pour satellite (modulaires), connexion rapide

**75466 -69** Prise R-TV + SAT - Unique**75467 -69** Prise R-TV + SAT - Intermédiaire**75468 -69** Prise R-TV + SAT - Finale

Compatible avec la TNT (Télévision Numérique Terrestre)
Cache peinture en option réf. 27951-39
Griffes en option réf. 27999-39
Support métallique inclus



27097 -34 -38

Schémas
page 150Informations techniques
page 150

Compléments électroniques

Enjoliveur

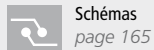
**75815 -39** Réveil digital avec afficheur

- 2 alarmes indépendantes heure/jour/semaine
- Compte à rebours : heures et minutes
- Fonctionnement
 - à la maison : l'alarme peut être réarmée
 - à l'hôtel : l'alarme ne peut pas être réarmée
- 3 langues : l'espagnol, l'anglais et le portugais
- Changement automatique de l'heure été / hiver
- Alimentation 230V~

Cache peinture en option réf. 27951-39
Griffes en option réf. 27999-39
Support métallique inclus



27555 -35

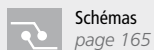
Schémas
page 165Informations techniques
page 165**75818 -39** Interrupteur horaire digital avec afficheur

- Contrôle marche / arrêt programmable
- Mode automatique : 20 programmes assignables à une heure / un jour / une semaine
- Mode aléatoire : simulation de présence
- 3 langues : l'espagnol, l'anglais et le portugais
- Changement automatique de l'heure été / hiver
- Alimentation 230V~
- Relais de sortie 230V~ 8A résistifs et 2A inductifs

Cache peinture en option réf. 27951-39
Griffes en option réf. 27999-39
Support métallique inclus



27555 -35

Schémas
page 165Informations techniques
page 165



Contrôle de la température

Enjoliveurs



75817 -39

Thermostat digital programmable avec afficheur

- Contrôle de conditionneur d'air ou de chauffage
- Mode automatique : 8 programmes assignables à une heure / un jour / une semaine
- Mode manuel : marche / arrêt
- Températures économique / confort / anti-gèle programmables
- 3 langues : l'espagnol, l'anglais et le portugais
- Changement automatique de l'heure été / hiver
- Alimentation 230V~
- Relais de sortie 230V~ 8A résistifs / 2A inductifs



27555 -35

Cache peinture en option réf. 27951-39

Griffes en option réf. 27999-39

Support métallique inclus



Schémas
page 165



Informations techniques
page 165



75500 -39

Thermostat analogique pour chauffage

Avec bornes pour connecter un contacteur de fenêtre ou un système domotique. L'activation de ces bornes permet de mettre en marche et d'arrêter le thermostat.



75503 -39

Thermostat analogique pour chauffage et air conditionné

- Régulation de 5 à 35°C 1°±1°C
- Charge: 8 A inductif, 16 A résistif
- Alimentation 230 V~ 50 Hz

27505 -35

Cache peinture en option réf. 27951-39

Griffes en option réf. 27999-39

Support métallique inclus



Schémas
page 164



Informations techniques
page 164

Prises téléphoniques



27481 -35 -38

Prise téléphone à 6 contacts RJ-12

Prévoir cache peinture et support métallique réf. 27952-39

Griffes en option réf. 27999-39



Schémas
page 147



Informations techniques
page 147



27483 -35

Prise téléphone à 8 contacts normes françaises

Prévoir cache peinture et support métallique réf. 27952-39

Griffes en option réf. 27999-39

Blanc



Graphite



Mécanismes à Composer

simon

-34 -35 -65

-38

Prises informatiques RJ 45

Cat 5e UTP


27087 -35Prise RJ 45 **Cat. 5e UTP**

Connecteur non inclus

Prévoir cache peinture et support métallique réf. 27952-39
Griffes en option réf. 27999-39

CJ545U


27486 -35Prise double RJ 45 **Cat. 5e UTP**

Connecteurs non inclus

Prévoir cache peinture et support métallique réf. 27952-39
Griffes en option réf. 27999-39

2 x CJ545U

Autres solutions RJ 45 possibles.
Nous consulter.

Signalisation et balisage

Enjoliveur

**75809 -39**

Balise d'urgence autonome

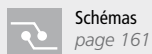
La balise autonome s'allume automatiquement en cas de coupure d'électricité, elle permet d'obtenir un faisceau lumineux de 5 lux pendant une heure (avec un temps de recharge de 24 heures).

Elle dispose d'un voyant à LED signalant la connexion au réseau.

Cache peinture en option réf. 27951-39

Griffes en option réf. 27999-39

Support métallique inclus



Schémas

page 161



Informations techniques

page 161

**75370 -39**

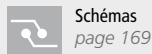
Balise lumineuse à LEDs

Éclairage à LEDs, faisceau lumineux de
3 lumens – 11 lux à 30 cm

Alimentation 230 Vac/dc ou 12 Vac/dc

Prévoir cache peinture et support métallique réf. 27952-39

Griffes en option réf. 27999-39


27036 -35

Schémas

page 169



Informations techniques

page 169



Protection et sécurité

**75860 -30**

Détecteur d'inondation encastrable

Elément chargé de détecter d'éventuelles inondations, associé aux sondes correspondantes. Installation dans un boîtier à encastrer de type universel.

Livré avec une sonde d'inondation (81864-39).

On peut connecter jusqu'à 3 sondes (81864-39).

En cas d'alerte, un voyant à LED rouge s'allume et un signal sonore retentit. Un contact permet de commander une électrovanne (81870-39) pour couper automatiquement l'approvisionnement en eau.

Un LED vert signale que le détecteur est en service. Le détecteur dispose d'un bouton de test.

Cache peinture en option réf. 27951-39

Griffes en option réf. 27999-39

Support métallique inclus



Schémas
page 161



Informations techniques
page 161



Les détecteurs 75860-30 et 75861-30 nécessitent la source d'alimentation 75870-30. Attention, ne relier qu'un seul détecteur technique par source d'alimentation électrique.

**81864 -39**

Sonde d'inondation

**81870 -39**

Electrovanne eau

Normalement ouverte pour le contrôle de l'approvisionnement en eau.

Remise à zéro automatique.

Alimentation électrique : 230V~ 50Hz

Indice de protection : IP65

Pour détecteur d'inondation à encastrer (75860-39)

**75861 -30**

Détecteur de gaz encastrable

Conçu selon la norme UNE-EN 50194. Il permet de détecter la présence de gaz toxiques et explosifs comme : le butane, le propane, le méthane, le gaz de ville, le gaz naturel et autres. Installation dans un boîtier à encastrer de type universel. En cas d'alerte, un LED rouge s'allume et un signal sonore retentit. Un contact permet de commander une électrovanne (81871-39) pour couper automatiquement l'approvisionnement en gaz.

Un LED vert signale que le détecteur est en service. Le détecteur dispose d'un bouton de test.

Cache peinture en option réf. 27951-39

Griffes en option réf. 27999-39

Support métallique inclus



Schémas
page 162



Informations techniques
page 162



Les détecteurs 75860-30 et 75861-30 nécessitent la source d'alimentation 75870-30. Attention, ne relier qu'un seul détecteur technique par source d'alimentation électrique.



Protection et sécurité (suite)

**81871 -39**

Electrovanne gaz

Normalement ouverte pour le contrôle de l'approvisionnement en gaz.
Remise à zéro manuelle.
Alimentation électrique : 230V~ 50Hz
Indice de protection : IP54
Pour détecteur de gaz à encastrer (75861-30)

**75870 -30**

Alimentation électrique encastrable

Alimentation électrique 12V~
Installation dans un boîtier à encastrer de type universel
Il dispose d'un voyant à LED de service (vert)

Cache peinture en option réf. 27951-39
Griffes en option réf. 27999-39
Support métallique inclus



Schémas
page 162

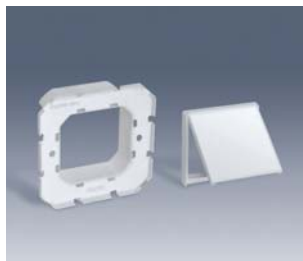


Informations techniques
page 162

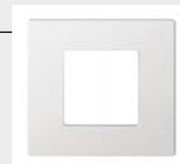


Kit d'étanchéité IP44

Cadres



2700950 -030 Kit d'étanchéité IP44 pour prise 2P+T.
Installer avec cadres IP44 (2708610-030 et 2708620-030)

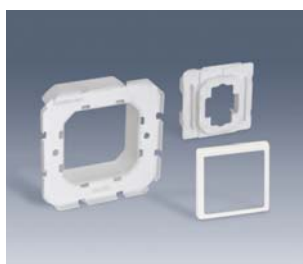


Cadre 1 élément pour Kit IP44 blanc
(sans support métallique)
2708610 -030

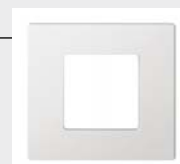


Cadre 2 éléments pour Kit IP44 blanc
(sans support métallique)
2708620 -030

Installation



2700951 -030 Kit étanchéité IP44 pour commande d'éclairage.
Installer avec cadres IP44
(2708610-030 et 2708620-030)

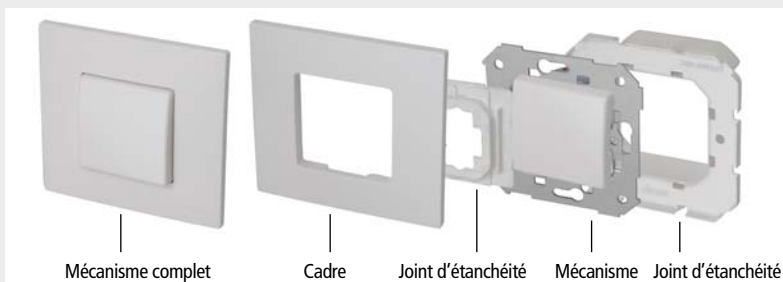


Cadre 1 élément pour Kit IP44 blanc
(sans support métallique)
2708610 -030



Cadre 2 éléments pour Kit IP44 blanc
(sans support métallique)
2708620 -030

Installation

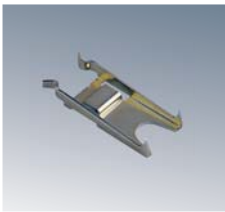




Divers

**27999 -39** Lot de 20 griffes optionnelles

Montage

**27889 -39** Rallonges pour griffes

Montage

**27952 -39** Support métallique + cache peinture**27951 -39** Cache peinture**2700802 -037** Support à LED rouge pour voyant et témoin**2700802 -064** Support à LED bleu pour voyant et témoin

Décor clips et touches interchangeables



4 références à commander:



Cadre blanc
(2709610-030)

+



Mécanisme
(27xxx-xx)

+



Décor Clip
interchangeable
(2700617-037)

+



Touche
interchangeable
(2720010-038)

Cadres blancs



2709610 -030 Cadre 1 élément blanc (sans support métallique)



2709620 -030 Cadre 2 éléments entraxe 71mm blanc horizontal (sans support métallique)
2709622 -030 Cadre 2 éléments entraxe 57mm blanc vertical (sans support métallique)



2709630 -030 Cadre 3 éléments entraxe 71mm blanc horizontal (sans support métallique)



2700640 -030 Cadre 4 éléments entraxe 71mm blanc horizontal (avec support métallique)



Voir «Boîtiers d'encastrement»
Page 136

Boîtiers saillie



2700751 -030 Boîtier saillie 1 élément, 86x93x37 mm
2700752 -030 Boîtier saillie 2 éléments, 86x164x37 mm
2700753 -030 Boîtier saillie 3 éléments, 86x235x37 mm



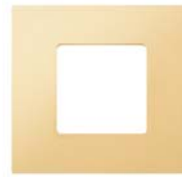
DÉCOR CLIPS GAMME COULEUR



Couleur



Rouge
2700617 -037
2700627 -037
2700637 -037
2700647 -037



Crème
2700617 -070
2700627 -070
2700637 -070
2700647 -070



Jaune
2700617 -062
2700627 -062
2700637 -062
2700647 -062



Noir
2700617 -071
2700627 -071
2700637 -071
2700647 -071



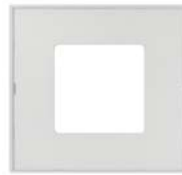
Bleu
2700617 -064
2700627 -064
2700637 -064
2700647 -064



Orange
2700617 -072
2700627 -072
2700637 -072
2700647 -072



Vert Pistache
2700617 -065
2700627 -065
2700637 -065
2700647 -065



Gris Translucide
2700617 -112
2700627 -112
2700637 -112
2700647 -112

DÉCOR CLIPS GAMME ARTIC



Artic



Titanium
2700617 -041
2700627 -041
2700637 -041
2700647 -041



Bleu Artic
2700617 -083
2700627 -083
2700637 -083
2700647 -083



Rouge Artic
2700617 -080
2700627 -080
2700637 -080
2700647 -080



Vert Artic
2700617 -084
2700627 -084
2700637 -084
2700647 -084



Jaune Artic
2700617 -081
2700627 -081
2700637 -081
2700647 -081



Aubergine Artic
2700617 -085
2700627 -085
2700637 -085
2700647 -085



Orange Artic
2700617 -082
2700627 -082
2700637 -082
2700647 -082



Noir Artic
2700617 -086
2700627 -086
2700637 -086
2700647 -086



DÉCOR CLIPS GAMME MÉTAL



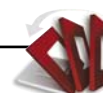
Métal



Inox

- 2700617 -042
- 2700627 -042
- 2700637 -042
- 2700647 -042

DÉCOR CLIPS GAMME EXTREM



Extrem



Comic

- 2700617 -800
- 2700627 -800
- 2700637 -800
- 2700647 -800



Red & White

- 2700617 -803
- 2700627 -803
- 2700637 -803
- 2700647 -803



Multicolore

- 2700617 -801
- 2700627 -801
- 2700637 -801
- 2700647 -801



Vintage Noir Argent

- 2700617 -804
- 2700627 -804
- 2700637 -804
- 2700647 -804



Black & White

- 2700617 -802
- 2700627 -802
- 2700637 -802
- 2700647 -802



Gris Hélios

- 2700617 -805
- 2700627 -805
- 2700637 -805
- 2700647 -805



Touches interchangeables



2720010 -038 Module large, Graphite

2710010 -038 Module étroit, Graphite



2720010 -109 Module large, Bleu translucide

2710010 -109 Module étroit, Bleu translucide



2720010 -110 Module large, Rouge translucide

2710010 -110 Module étroit, Rouge translucide



2720010 -111 Module large, Vert translucide

2710010 -111 Module étroit, Vert translucide



2720010 -112 Module large, Gris translucide

2710010 -112 Module étroit, Gris translucide

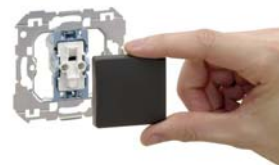
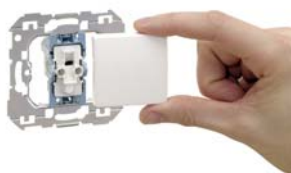


2700069 -038 Enjoliveur prise 2P+T franco-belge, Graphite



2700041 -038 Enjoliveur prise 2P+T, Graphite

Possibilité de remplacer la touche blanche des mécanismes par des touches de couleur interchangeables.





Décor clip + Touche Personnalisables



Cadre blanc
(2709610-030)

Mécanisme
(27xxx-xx)

Décor Clip
transparent
(2700617-108)

Touche
transparente
(2720010-108)

4 références à commander:

Gamme Personnalisable

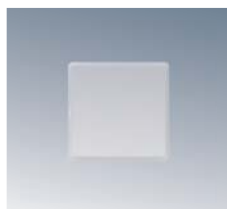


2700617 -108 Décor clip 1 élément, Transparent

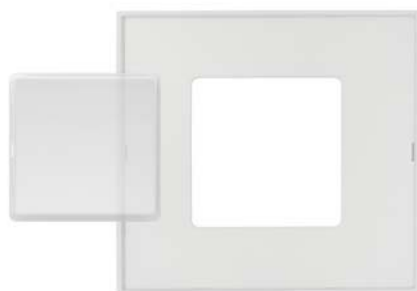
2700627 -108 Décor clip 2 éléments, Transparent

2700637 -108 Décor clip 3 éléments, Transparent

2700647 -108 Décor clip 4 éléments, Transparent



2720010 -108 Touche Transparente




Les Décor clips et Touches transparents de **Simon 27 play** offrent de nombreuses possibilités.



Il est possible de convertir un appareillage électrique en un élément de décoration totalement personnalisé à l'aide de photos, papier peint, imprimé sur toile...

Tous ces éléments sont livrés avec un gabarit pour aider à la personnalisation du Décor clip et de la Touche transparents.

Blanc	Transparent	Cadre 1 élément 86x93 mm	Cadre 2 éléments 86x164 mm	Cadre 3 éléments 86x236 mm	Cadre 4 éléments 86x306 mm
☐	☐	☐	☐☐	☐☐☐	☐☐☐☐
-060	-108				

Décor clip + Touche Antibactériens





 +
 
 +
 
 +
 



Enjoliveur antibactérien (27xxx-060)

OU



Touche antibactérienne (2720010-060)

4 références à commander:
 Cadre blanc (2709610-030) Mécanisme (27xxx-xx) Décor Clip antibactérien (2700617-060)

Gamme Antibactérienne



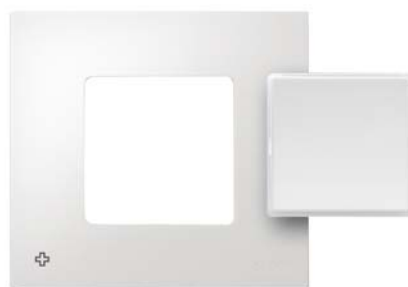
- ☐ **2700617 -060** Décor clip 1 élément, Blanc
- ☐ **2700627 -060** Décor clip 2 éléments, Blanc
- ☐ **2700637 -060** Décor clip 3 éléments, Blanc
- ☐ **2700647 -060** Décor clip 4 éléments, Blanc



- ☐ **2720010 -060** Touche antibactérienne, Blanc



- ☐ **2709041 -060** Enjoliveur antibactérien pour prise 2P+T franco-belge, Blanc
- ☐ **2700041 -060** Enjoliveur antibactérien pour prise schuko, Blanc



+ Protection efficace contre la transmission de bactéries au contact des interrupteurs. Préviens la contamination croisée en freinant la propagation des champignons et bactéries. Recommandé dans les espaces très fréquentés ou sensibles comme les crèches ou les centres de soins.