
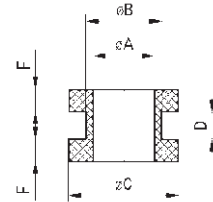
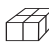


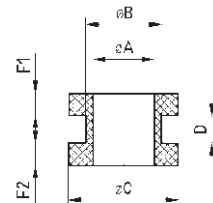
• **Passe-fils série DC à épaulements égaux**

type	code article	dimensions (mm)					F	
		A	B	C	D	F		
DC 51/70/15	0252 0213 010	5,1	7	11	1,5	3,0	100	
DC 70/250/60	0252 0220 010	7,0	25	29	6,0	2,0	100	
DC 90/110/10	0252 0201 010	9,0	11	16	1,0	3,25	100	
DC 90/110/15	0252 0202 010	9,0	11	16	1,5	3,25	100	
DC 90/110/20	0252 0203 010	9,0	11	16	2,0	3,25	100	
DC 90/110/30	0252 0204 010	9,0	11	16	3,0	3,25	100	
DC 90/110/40	0252 0212 010	9,0	11	16	4,0	3,25	100	
DC 190/250/65	0252 0206 010	19,0	25	32	6,5	3,0	50	
DC 190/250/135	0252 0207 010	19,0	25	32	13,5	3,0	50	
DC 940/1010/30	0252 0211 010	94,0	101	109	3,0	5,5	25	




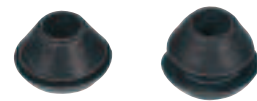
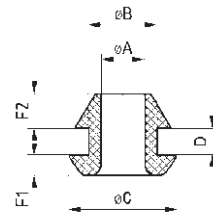
• **Passe-fils série DC à épaulements inégaux**

type	code article	dimensions (mm)						
		A	B	C	D	F1	F2	
DC 50/70/10	0252 0214 010	5	7	11	1	2	3,5	100




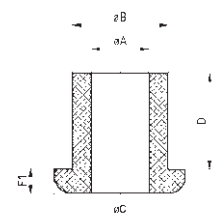
• **Passe-fils série DE à épaulements inégaux**

type	code article	dimensions (mm)						
		A	B	C	D	F1	F2	
DE 65/100/10	0252 0299 010	6,5	10	16/14	1,0	3	5	100
DE 65/100/15	0252 0308 010	6,5	10	16/14	1,5	3	5	100
DE 65/100/20	0252 0304 010	6,5	10	16/14	2,0	3	5	100
DE 65/100/30	0252 0300 010	6,5	10	16/14	3,0	3	5	100



• **Passe-fils série DH à un seul épaulement**

type	code article	dimensions (mm)					F1	
		A	B	C	D	F1		
DH 60/90/80	0252 0340 010	6	9,0	14,0	8	3	100	
DH 80/115/50	0252 0321 010	8	11,5	16,0	5	4	100	
DH 80/115/80	0252 0322 010	8	11,5	16,0	8	4	100	
DH 80/115/160	0252 0323 010	8	11,5	16,0	16	4	100	
DH 120/200/200	0252 0326 010	12	20,0	27,5	20	5	50	
DH 130/200/150	0252 0328 010	13	20,0	28,0	15	5	100	
DH 140/200/200	0252 0327 010	14	20,0	28,0	20	5	50	
DH 240/300/350	0252 0324 010	24	30,0	38,0	35	5	25	
DH 250/310/330	0252 0320 010	25	31,0	37,0	33	5	25	
DH 300/390/400	0252 0329 010	30	39,0	55,0	40	10	25	



Nouveau

