

# Porte-étiquettes FB à bride et feuilles d'étiquettes pour tubes et câbles



SES®



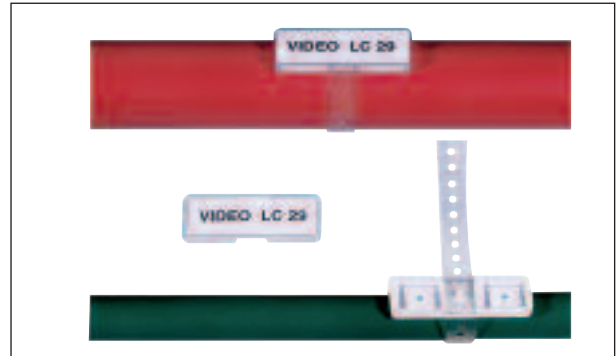
## FB 109 / FB 110 / FB 112


**Matières :**  
 support : polystyrène choc blanc  
 couvercle : polystyrène transparent  
 étiquette : bristol blanc  
 bride perforée : PVC souple transparent

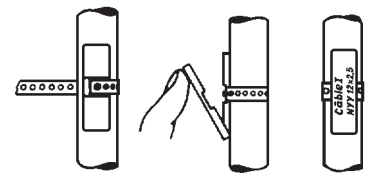
**Température d'utilisation :** -20 à +60°C

**Applications :** repérage des tubes ou câbles  
 (Ø minimum 8 mm).

(fixation avec bride perforée transparente fournie)



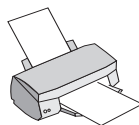
type	code article	dimensions ext. du porte-étiquette (mm) L x H x Ep.	dimensions de l'étiquette (mm)	 porte-étiquettes + bride
<b>Boîte complète</b>				
FB 109	0102 0003 000	39 x 11 x 5	36 x 9	60 + 5 m de bride
FB 110	0102 0001 000	52 x 12 x 5	49 x 10	55 + 5 m de bride
FB 112	0102 0002 000	52 x 18 x 5	49 x 16	50 + 5 m de bride
<b>Bride perforée transparente seule</b>				
FB 120	0814 0001 011	largeur : 10 mm		2 x 50 m



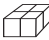
## FB 109 ET / FB 110 ET / FB 112 ET

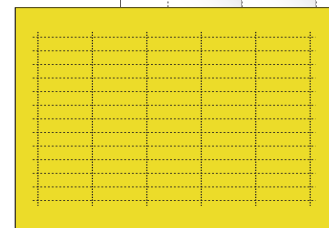
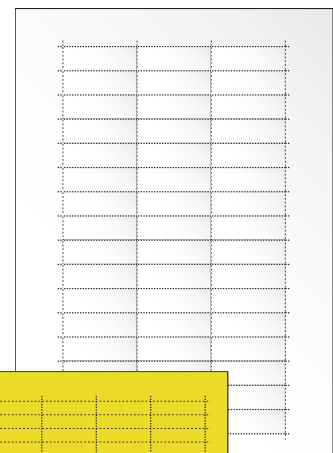
*Nouveau*

**Matières :** bristol  
**Coloris :** blanc - jaune  
**Épaisseur :** 0,2 mm  
**Grammage :** 180 g/m<sup>2</sup>



**Applications :** les étiquettes sont utilisables dans nos porte-étiquettes FB après avoir été imprimées sur une imprimante jet d'encre ou laser.

type	code article		dimensions de l'étiquette mm	format de la feuille	nombre d'étiq. / feuille	
	blanc 001	jaune 004				
FB 109 ET	0102 0013 001	0102 0013 004	36 x 9	A5	60	10
FB 110 ET	0102 0011 001	0102 0011 004	49 x 10	A4	78	10
FB 112 ET	0102 0012 001	0102 0012 004	49 x 16	A4	48	10



Vous pouvez télécharger le modèle de document de ces étiquettes sur notre site internet à l'adresse suivante : [www.ses-sterling.com](http://www.ses-sterling.com), rubrique **Services**, puis **Téléchargement**.



Différents produits sont utilisables dans ces porte-étiquettes :

- Étiquettes en bristol pour inscription manuelle ;
- Feuilles d'étiquettes prédécoupées pour imprimante laser ou jet d'encre ;
- Étiquettes polyester imprimables sur la M1-Pro.

B13/21-02



# Porte-étiquettes et feuilles d'étiquettes FB pour tubes et câbles



SES®-FB



## FB 201 / FB 211

**Matières :** support : polypropylène transparent  
étiquettes : bristol blanc (fournies)


**Température d'utilisation :** -20 à +60°C

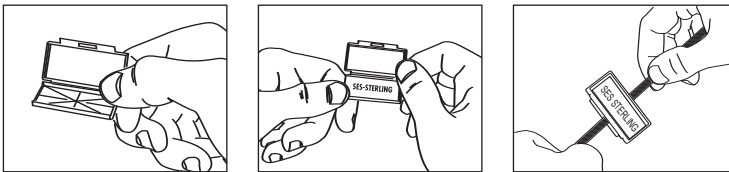
**Applications :** repérage des tubes ou câbles.

Les porte-étiquettes se montent au moyen des colliers de serrage largeur 4,7 mm (voir page C12/1-01).

La pose du collier garantit le verrouillage des porte-étiquettes.



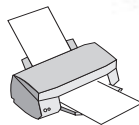
type	code article	dimensions ext. du porte-étiquette (mm) L x H x Ep.	dimensions de l'étiquette (mm)	
FB 201	0102 0004 000	34 x 11 x 4	30 x 6	100
FB 211	0102 0005 000	44 x 21 x 4	40 x 16,5	50




## FB 201 ET / FB 211 ET

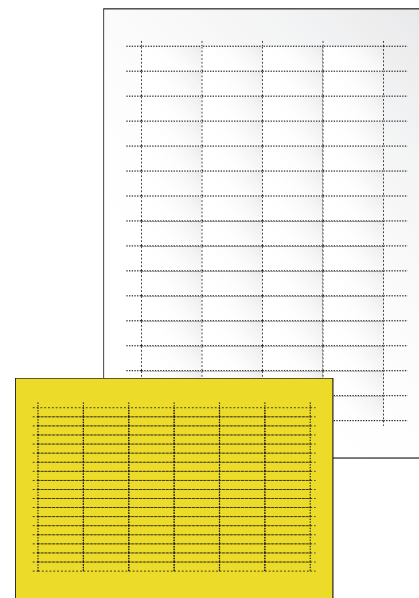
**Nouveau**

**Matières :** bristol  
**Coloris :** blanc - jaune  
**Epaisseur :** 0,2 mm  
**Grammage :** 180 g/m<sup>2</sup>



**Applications :** les étiquettes sont utilisables dans nos porte-étiquettes FB après avoir été imprimées sur une imprimante jet d'encre ou laser.

type	code article		dimensions de l'étiquette mm	format de la feuille	nombre d'étiq. / feuille	
	blanc 001	jaune 004				
FB 201 ET	0102 0014 001	0102 0014 004	30 x 6	A5	108	10
FB 211 ET	0102 0015 001	0102 0015 004	40 x 16,5	A4	60	10



Vous pouvez télécharger le modèle de document de ces étiquettes sur notre site internet à l'adresse suivante : [www.ses-sterling.com](http://www.ses-sterling.com), rubrique **Services**, puis **Téléchargement**.



Différents produits sont utilisables dans ces porte-étiquettes :

- Etiquettes en bristol pour inscription manuelle ;
- Feuilles d'étiquettes prédécoupées pour imprimante laser ou jet d'encre ;
- Etiquettes polyester imprimables sur la M1-Pro.

B13/21-02

