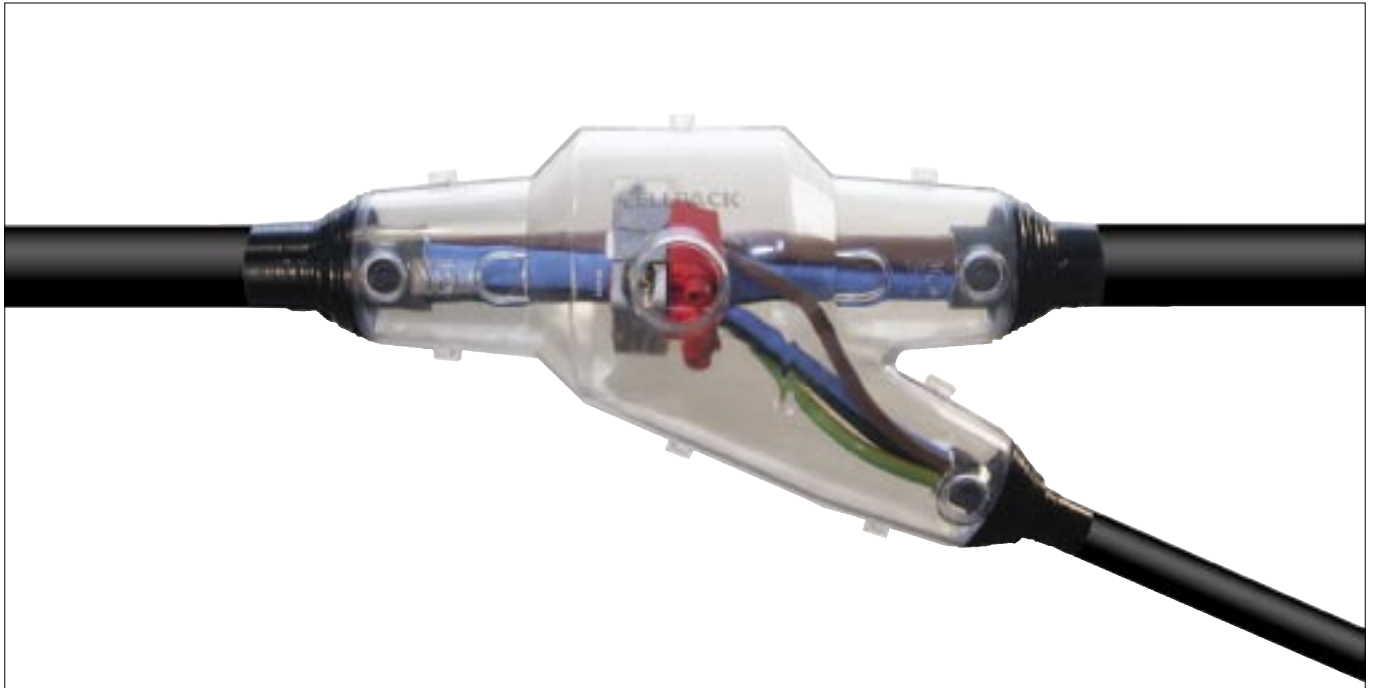


Boîte de dérivation avec résine à couler Y



Utilisation universelle pour dériver les câbles à isolant synthétique basse tension ou conducteurs à isolant PVC, PE, VPE et EPR (par ex.: N(A)YY, NYM, TT) avec ou sans conducteurs concentriques. Utilisation appropriée pour câbles en cuivre et aluminium.

Niveau de tension

- $U_0/U (U_m)$ 0.6/1 (1.2) kV

Applications

- Intérieur
- Ligne aérienne
- Ligne souterraine
- Eau
- Voies d'installation

Caractéristiques

- Grande ouverture pour un coulage facile
- Haute isolation électrique
- Étanchéité absolue dans le sens longitudinal et transversal
- Haute tenue mécanique
- Bonne résistance aux rayonnements UV, aux terres alcalines et aux agents chimiques
- Dimensions compactes
- Durée de stockage de résine standard jusqu'à 40 mois
- Coquilles de grande qualité
- Visibilité de la connexion avant coulée
- Montage simple et rapide, d'où un gain de temps et de coûts
- Immédiatement opérationnel

Testes

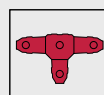
- DIN VDE 0278 partie 1 et 3
- DIN VDE 0278 partie 393
- EN 50393 ainsi que CENELEC HD 623 (VDE 0278, partie 623)

Indication

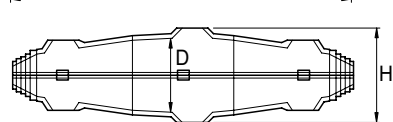
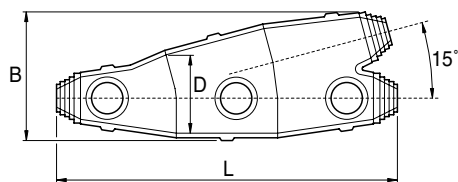
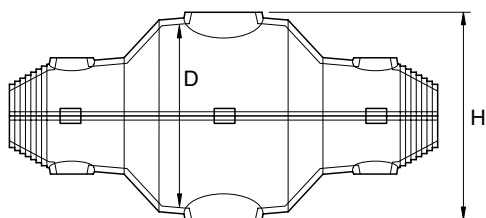
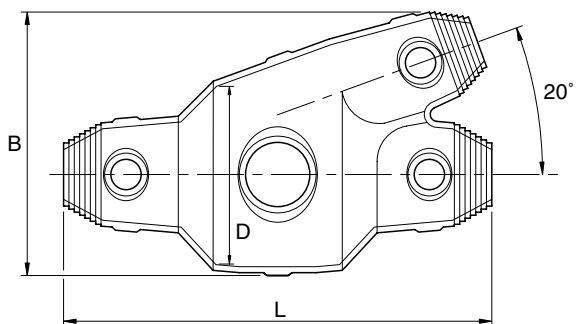
- Dès la boîte Y3 on peut utiliser le connecteur à anneau (par exemple.: bornes de dérivation HE 1/70/150)
- Avec les accessoires adéquats, les boîtes de dérivation Y sont utilisables pour les câbles isolés au papier (seulement sur demande)

Livraison

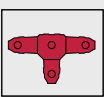
- Coquilles transparentes et auto-étanches en polycarbonate
- Résine en PUR résistante EG à l'hydrolyse, dans un bi-sac pratique contenant le volume nécessaire et prêt à l'emploi
- Entonnoir de remplissage
- Entonnoir d'évacuation d'air (sauf Y 00)
- Capuchons
- Ruban d'isolation
- Gants
- Notice de montage illustrée et facile à suivre



Dimensions

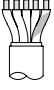
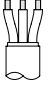
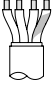
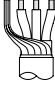
Y 00–Y 2, Y 3¹/₂, Y 5, Y 6Y 3, Y 4, Y 4¹/₂

Type	L mm	B mm	D mm	H mm
Y 00	150	75	38	50
Y 0	185	80	45	55
Y 1	240	110	60	70
Y 2	285	120	65	75
Y 3	240	145	100	110
Y 3 ¹ / ₂	300	150	110	120
Y 4	285	170	110	120
Y 4 ¹ / ₂	335	193	120	130
Y 5	382	220	140	150
Y 6	570	275	180	190



Y – spéciale pour le marché européen


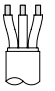

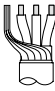
Pour câbles de basse tension ou armés

Type	Ø câble max. mm		câbles à isolant synthétique				conducteurs concentriques		Art. N°
									
			5x	3x	4x		3x		
			section max. en mm ² par conducteurs						
	Câble principal	Câble dérivé	Câble principal	Câble dérivé	Câble principal	Câble dérivé	Câble principal	Câble dérivé	
Y 00	23	23	2.5	2.5	–	–	–	–	133841
Y 0	17	17	–	–	4	4	4/4	4/4	152932
Y 1	22	22	–	–	10	4	10/10	10/10	124730
Y 2	37	33	–	–	35	16	16/16	10/10	147533
Y 3	42	37	–	–	50	35	25/25	16/16	131123
Y 3 ^{1/2}	54	38	–	–	50	35	35/35	25/25	131118
Y 4	53	37	–	–	95	50	70/70	25/25	124763
Y 4 ^{1/2}	56	42	–	–	150	70	120/120	95/95	131119
Y 5	62	52	–	–	240	95	150/150	95/95	157645
Y 6	90	80	–	–	300	185	240/120	185/95	131126

D'autres dimensions de câbles sur demande

Y – spéciale pour le marché Export

Pour câbles de basse tension ou armés

Type	Ø câble max. mm		câbles à isolant synthétique				conducteurs concentriques		Art. N°
									
			5x	3x	4x		3x		
			section max. en mm ² par conducteurs						
	Câble principal	Câble dérivé	Câble principal	Câble dérivé	Câble principal	Câble dérivé	Câble principal	Câble dérivé	
Y 00	23	23	2.5	2.5	–	–	–	–	133122
Y 0	17	17	–	–	4	4	4/4	4/4	124747
Y 1	22	22	–	–	10	4	10/10	10/10	124744
Y 2	37	33	–	–	35	16	16/16	10/10	124745
Y 3	42	37	–	–	50	35	25/25	16/16	124746
Y 3 ^{1/2}	54	38	–	–	50	35	35/35	25/25	124749
Y 4	53	37	–	–	95	50	70/70	25/25	124748
Y 4 ^{1/2}	56	42	–	–	150	70	120/120	95/95	124750
Y 5	62	52	–	–	240	95	150/150	95/95	124751
Y 6	90	80	–	–	300	185	240/120	185/95	124752

D'autres dimensions de câbles sur demande

- Connecteur à anneau HE 1/70/150 Page 138
- Borne Cu FK Page 142
- UNIVERSAL CLEANER N°121 Page 188