

Prises informatiques RJ-45

Cat. 5e UTP



□ □ □ □ □
82005 -30 -31 -33 -34 -38

Prise RJ 45 **Cat. 5e UTP**

Connecteur non inclus



CJ545U



□ □ □ □ □
82006 -30 -31 -33 -34 -38

Prise double RJ 45 **Cat. 5e UTP**

Connecteurs non inclus



2 x CJ545U

Contrôle et gestion de l'éclairage

Enjoliveurs

Variateurs rotatifs



75317 -39

Variateur rotatif pour lampes à FLUORESCENCE (interrupteur/va-et-vient), avec une charge max. de 3 A

Valable pour les ballasts électroniques* réglables (Bus 1-10V)

Comprend un fusible de protection F 0,5A et un fusible de rechange

*À installer avec les transformateurs électroniques 75351 et 75352



□ □ □ □ □
82054 -30 -31 -33 -34 -38



75319 -39

Variateur rotatif UNIVERSEL (interrupteur/va-et-vient), de 40 à 500W/VA 230V~

Pour tout type de charges (transformateurs électroniques et électromagnétiques) sauf les lampes à fluorescence
Valable pour les charges suivantes :

- Lampes à incandescence
- Halogènes à 230V~
- Halogènes avec transformateur électromagnétique
- Halogènes avec transformateur électronique*

*À installer avec les transformateurs électroniques 75351 et 75352



□ □ □ □ □
82054 -30 -31 -33 -34 -38



75312 -39

Variateur rotatif (interrupteur/va-et-vient), de 100 à 1000W/VA 230V~

Valable pour les charges suivantes :

- Lampes à incandescence
- Halogènes à 230V~
- Halogènes avec transformateur électromagnétique (700W max.)

Comprend un fusible de protection T 5A et un fusible de rechange

*À installer avec les transformateurs électroniques 75351 et 75352



Schémas
page 154,
155



Informations
techniques
page 154,
155



□ □ □ □ □
82035 -30 -31 -38



75351 -39

Transformateur électronique à 60W

75352 -39

Transformateur électronique à 105W

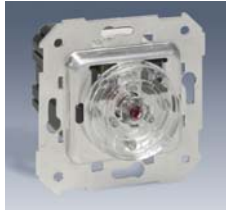
(Pour lampes halogènes)

Blanc	Ivoire	Alu mat	Champagne mat	Graphite
-30	-31	-33	-34	-38

Contrôle et gestion de l'éclairage (suite)

Enjoliveurs

Mécanismes tactiles à voyant



75305 -69 Variateur tactile PRINCIPAL 40-500W (interrupteur/va-et-vient) 230V~ à voyant

Valable pour les charges suivantes :

- Lampes à incandescence 40-500W
- Halogènes à 230V~ 40-500W
- Halogènes avec transformateur électromagnétique (50-500 VA)
- Halogènes avec transformateur électronique* (50-500 VA)

Permet l'arrêt temporisé entre 0 et 15 mn
*A installer avec les transformateurs électroniques Simon (art. 75351 et 75352)



82034 -30 -31 -33 -34 -38

75322 -69 Variateur tactile PRINCIPAL à relais jusqu'à 2000W (interrupteur va-et-vient) 230V~ à voyant

Valable pour les charges suivantes :

- Lampes à incandescence
- Halogènes à 230V~
- Halogènes avec transformateur électromagnétique (500 VA max.)
- Halogènes avec transformateur électronique (500 VA max.)*
- Fluorescence (1200W max. on compensée et 520W compensée)

Permet l'arrêt temporisé entre 0 et 15 mn
*A installer avec les transformateurs électroniques Simon (art. 75351 et 75352)



82034 -30 -31 -33 -34 -38

75306 -69 Auxiliaire à voyant pour les articles 75305 et 75322



82034 -30 -31 -33 -34 -38

Schémas page 159, 160

Informations techniques page 159, 160



75310 -39 Commande d'éclairage à 2 niveaux

Permet de choisir deux niveaux d'intensité lumineuse de la même charge. La grande touche active la charge à 100% d'intensité lumineuse. La petite touche active la charge à 30% d'intensité lumineuse (possibilité d'augmenter l'intensité lumineuse en restant appuyé sur la petite touche). Valable pour charges :

- Lampes à incandescence et halogènes (230 V - 40-500 W)
- Halogènes avec transformateur électromagnétique (40-500 VA)
- Halogènes avec transformateur électronique* (40-300 VA)

*A installer avec les transformateurs électroniques Simon 75351 et 75352



82007 -30 -31 -33 -34 -38

75324 -39 Commande d'éclairage temporisé 2 fonctions

Permet de configurer la temporisation entre 30 secondes et 2 heures. La grande touche active la temporisation. La petite touche active/désactive la charge sans temporiser. Valable pour charges :

- Lampes à incandescence et halogènes (230 V - 45-500 W)
- Halogènes avec transformateur électromagnétique (40-500 VA)
- Halogènes avec transformateur électronique* (40-300 VA)

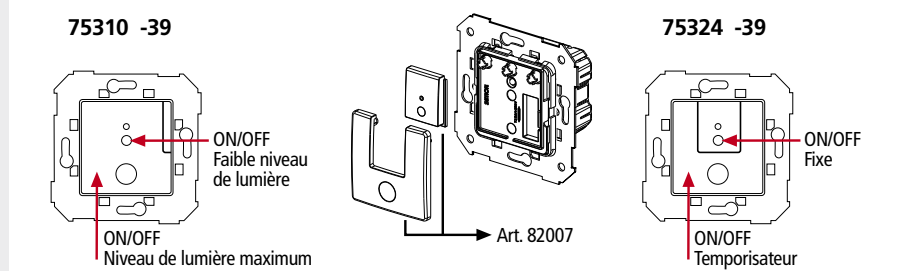
*A installer avec les transformateurs électroniques Simon 75351 et 75352



82007 -30 -31 -33 -34 -38

Schémas page 167

Informations techniques page 167



Contrôle et gestion de l'éclairage (suite)

Enjoliveurs



75326 -39

Créateur d'ambiance

- Gère un maximum de 4 ambiances lumineuses différentes
- Permet une régulation locale, compatible à la gamme de variateurs tactiles (75305-39 et 75322-39) et des contrôleurs IR (75355-39 et 75356-39)
- 2 sorties variables
- 2 sorties configurables : ON/OFF ou variables
- Installation 230V~
- Ne nécessite pas de programmation
- Accepte la commande à distance 75350-69
- Autorise l'extinction et l'allumage total



82048 -30 -31 -33 -34 -38



Schémas
page 168



Informations techniques
page 168



Ambiance 1



Ambiance 2



Ambiance 3



Ambiance 4

Par infrarouges



75355 -39

Variateur à commande par infrarouges (interrupteur va-et-vient), de 40 à 500W/VA 230V~

- Valable pour les charges suivantes :
- Lampes à incandescence (40 à 500W)
 - Halogènes à 230V~ (40 à 500W)
 - Halogènes avec transformateur électromagnétique (350W max.)



82080 -30 -31 -33 -34 -38



La réf. 75355-39 permet l'arrêt temporisé entre 0 et 999 mn (programmable à partir de la télécommande 75350-69). Elle comprend un fusible de protection T 2,5A et un fusible de rechange.



Schémas
page 158



Informations techniques
page 158



75356 -39

Contrôle d'éclairage par relais à commande infrarouge, jusqu'à 2000W/VA 230V~

- Valable pour les charges suivantes :
- Lampes à incandescence
 - Halogènes à 230V~
 - Halogènes avec transformateur électromagnétique (500W max.)
 - Halogènes avec transformateur électronique (500W max.)
 - Fluorescence (1200W max. non compensée et 520W compensée)
- Ceci permet de programmer l'arrêt temporisé entre 0 et 999 Min (programmable à partir de la télécommande 75350-69)



82080 -30 -31 -33 -34 -38



Schémas
page 158



Informations techniques
page 158

Blanc 	Ivoire 	Alu mat 	Champagne mat 	Graphite 
-30	-31	-33	-34	-38

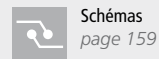
Contrôle et gestion de l'éclairage (suite)

Adaptateurs



75350 -69 Télécommande infrarouges

- Commande pour 10 canaux
- Portée 6 à 9 mètres
- Angle d'émission : 60°
- Variateur de lumière à 25%, 100% ou progressive
- Arrêt temporisé programmable avec avertissement d'arrêt
- Arrêt optionnel du signal sonore
- Pile standard 3V CR 2025



Schémas
page 159



Informations techniques
page 159

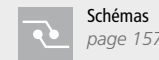


27342 -32 -35 Interrupteur - détecteur de présence

- Réglage de déconnexion de 10 sec. à 15 Min
- Réglage du niveau crépusculaire
- Adapté pour tous types de charges :
 - 1000 W Lampes à incandescence et Halogènes 230V~
 - 500 VA Halogènes avec transfo électromagnétique, transfo électronique*, fluorescence et petits moteurs
- *A installer avec les transformateurs électroniques 75351 et 75352




82088 -30 -31



Schémas
page 157



Informations techniques
page 157



75325 -39 Poussoir temporisé 750W/VA

- Temporisateur réglable de 4 sec. à 10 Min
- Lampes à incandescence
- Halogènes à 230V~
- Halogènes avec transformateur électronique* (350 VA)
- Halogènes avec transformateur électromagnétique
- Lampes à fluorescence (460W)
- *A installer avec les transformateurs électroniques 75351 et 75352




82088 -30 -31 -33 -34 -38



Schémas
page 157



Informations techniques
page 157



Zones communes



Toilettes publiques



Parkings