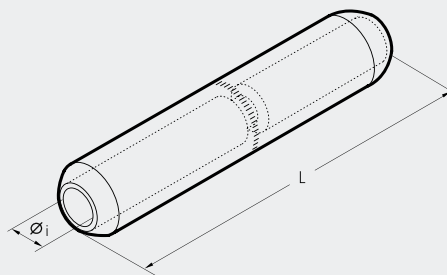


MTMA-GC

MANCHONS DE JONCTION

pour câble aluminium



Les manchons de la série MTMA-GC sont réalisés à partir d'un barreau en aluminium d'une pureté égale ou supérieure à 99,5%. Les deux alésages sont non communicants. Une graisse est déposée à l'intérieur, afin d'éviter les éventuelles oxydations de l'aluminium. Un mastic est fourni pour combler l'empreinte des poinçons, dans le cas d'une "post-isolation" du manchon, afin d'éliminer toute poche d'air sous l'isolant.

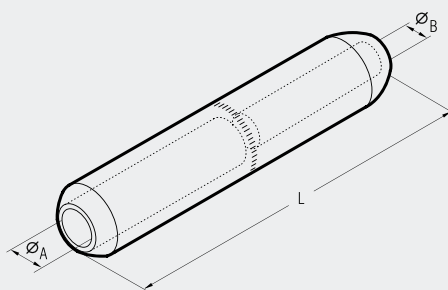
Section Câble mm ²	Réf.	Code	Dimensions mm		Cond.* Boîte/Sachet	Presses Hydrauliques
			\varnothing_i	L		
10	MTMA 10-GC	0	4,3	90,5	60/3	HT 131-UC RHU 131-C B 135-UC B 131-UC
16	MTMA 16-GC*	0	5,5	90,5	60/3	
25	MTMA 25-GC*	0	6,5	90,5	60/3	
35	MTMA 35-GC*	0	8,0	90,5	60/3	
50	MTMA 50-GC*	1	9,0	106,5	30/3	
70	MTMA 70-GC*	1	11,0	106,5	30/3	
95	MTMA 95-GC	1	12,5	110,0	30/3	
120	MTMA 120-GC*	2	13,7	133,0	30/3	
150	MTMA 150-GC	2	15,5	135,0	30/3	
185	MTMA 185-GC*	4	17,0	143,5	15/3	
240	MTMA 240-GC	4	19,5	143,5	15/3	
300	MTMAD 300-GC		22,5	144,5	15/3	

*Conforme à NFC 33-090-1

MTMA-GC

MANCHONS REDUCTEURS

pour câble aluminium ou aluminium-cuivre



Ces manchons réducteurs sont de même constitution que les manchons de jonction MTMA-GC.

Dans le cas d'une jonction aluminium-cuivre l'ensemble de la connexion doit être rendue étanche à l'air afin d'éviter les phénomènes d'oxydation et de couple.

Section Câble mm ²		Réf.	Code	Dimensions mm			Cond.* Boîte/Sachet	Presses Hydrauliques
Côté A Al	Côté B Al/Cu			\varnothing_A	\varnothing_B	L		
16	10	MTMA 16-10-GC*	0	5,5	4,3	90,5	60/3	HT 131-UC RHU 131-C B 135-UC B 131-UC
25	10	MTMA 25-10-GC*	0	6,5	4,3	90,5	60/3	
	16	MTMA 25-16-GC*	0	6,5	5,5	90,5	60/3	
50	25	MTMA 50-25-GC*	1	9,0	6,5	106,5	30/3	
	35	MTMA 50-35-GC*	1	9,0	8,0	106,5	30/3	
70	35	MTMA 70-35-GC*	1	11,0	8,0	106,5	30/3	
	50	MTMA 70-50-GC*	1	11,0	9,0	106,5	30/3	
95	50	MTMA 95-50-GC*	1	12,5	9,0	109,4	30/3	
	70	MTMA 95-70-GC*	1	12,5	11,0	106,5	30/3	
120	70	MTMA 120-70-GC*	2	13,7	11,0	133,0	30/3	
	95	MTMA 120-95-GC*	2	13,7	12,5	133,0	30/3	
	70	MTMA 150-70-GC*	2	15,5	11,0	133,0	30/3	
150	95	MTMA 150-95-GC*	2	15,5	12,5	134,4	30/3	
	120	MTMA 150-120-GC*	2	15,5	13,7	133,0	30/3	
185	120	MTMA 185-120-GC*	4	17,0	13,7	143,5	15/3	
	150	MTMA 185-150-GC*	4	17,0	15,5	143,5	15/3	
240	150	MTMA 240-150-GC*	4	19,5	15,5	145,6	15/3	
	185	MTMA 240-185-GC*	4	19,5	17,0	143,5	15/3	
300	185	MTMAD 300-185-GC		22,5	17,0	144,5	15/3	
	240	MTMAD 300-240-GC		22,5	19,5	144,5	15/3	

*Dimensions du tube pour sertissage selon NFC 33-090-4