

Blanc -30 | Ivoire -31 | Alu mat -33 | Champagne mat -34 | Graphite -38

Mécanismes 10 AX/A 16 AX - 250 V~ (suite)

Touches



- 75397 -39** Double interrupteur va-et-vient/deux directions, 10 AX 250 V~
- 75396 -39** Double poussoir (2 entrées + 2 sorties), 10 A 250 V~
- 75399 -39** Double poussoir (1 entrée + 2 sorties), 10 A 250 V~
- 75395 -39** Double poussoir normalement fermé, 10 A 250 V~ (ouverture du circuit par pression)




82026 -30 -31 -33 -34 -38



- 75301 -39** Ensemble de 1 interrupteur va-et-vient/deux directions, 10 AX 250 V~ + 1 poussoir pour sonnette, 10 A 250 V~



82027 -30 -31 -33 -34 -38

 Schémas
page 145

Mécanismes lumineux 10 AX/A 16 AX - 250 V~

Touches

Mécanismes à voyant



- 75204 -39** Interrupteur va-et-vient/deux directions à voyant, 10 AX 250 V~
- 75254 -39** Interrupteur inverseur à voyant, 10 AX 250 V~




82011 -30 -31 -33 -34 -38



- 75393 -39** Double poussoir à voyant, 10 A 250 V~
- 75394 -39** Double va-et-vient à voyant, 10 A 250 V~



82025 -30 -31 -33 -34 -38

 Schémas
page 146

Mécanismes lumineux 10 AX/A 16AX - 250V~ (suite)

Touches



75160 -39 Poussoir à voyant, 10 A 250 V~

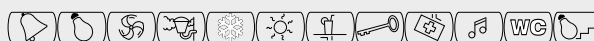


82015 -30 -31 -33 -34 -38
82016 -30 -31 -33 -34 -38
Neutre 82011 -30 -31 -33 -34 -38



Touche avec logement pour pictogramme **82013 -30 -31 -33 -34 -38**

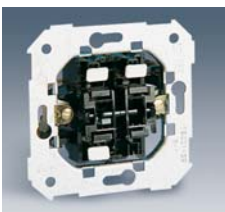
Différentes options de pictogramme



Pictogramme blanc **82972 -30 -31 -32 -33 -34 -35 -36 -37 -38 -39 -60 -61**

Pictogramme graphite **82982 -30 -31 -32 -33 -34 -35 -36 -37 -38 -39 -60 -61**

Mécanismes à témoin



75202 -39 Interrupteur va-et-vient/deux directions à témoin, 10 A 250 V~

75212 -39 Interrupteur/va-et-vient 16 A 250 V~ à témoin

75552 -39 Poussoir pour 24 V~, à LED rouge incorporé



82011 -30 -31 -33 -34 -38



75134 -39 Interrupteur bipolaire 16 AX 250 V~ à témoin



- témoin allumé= éclairage allumé

- voyant allumé= éclairage éteint

Le voyant permet de repérer le mécanisme dans l'obscurité



82032 -30 -31 -33 -34 -38



82993 -39 Indicateur lumineux, connexion directe sur 230 V~, pas besoin d'un mécanisme (lumière verte)

Blanc 	Ivoire 	Alu mat 	Champagne mat 	Graphite 
-30	-31	-33	-34	-38

Mécanismes lumineux 10 AX/A 16AX - 250V~ (suite)



31802 -31 Support avec lampe néon 1 mA 250 V~, pour interrupteur unipolaire et poussoir à voyant et interrupteur va-et-vient/deux directions à témoin

31803 -31 Support avec lampe néon 1 mA 250 V~, pour interrupteur va-et-vient/deux directions et interrupteur inverseur à voyant et interrupteur à témoin

Touches lumineuses (personnalisables)

Touches



75150 -39 Poussoir

75201 -39 Interrupteur va-et-vient/deux directions

Utilisez 1 de ces 2 mécanismes pour toutes les touches.



Touche lumineuse avec filtre « Lumière » **82066 -30**

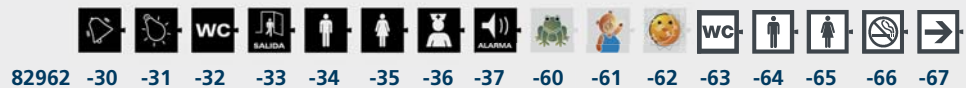


Touche lumineuse avec filtre « Sonnette » **82066 -31**



Touche lumineuse avec filtre neutre **82066 -32***

*Différentes options de filtres disponibles



Nous pouvons réaliser à la demande des filtres personnalisés.

Exemple de montage d'une touche lumineuse (connexion directe sur 230 V~)

