

Mécanismes 10 AX/A 16 AX - 250 V~

Touches



- 75201 -39** Interrupteur va-et-vient/deux directions, 10 AX 250 V~
- 75211 -39** Interrupteur va-et-vient 16 AX 250 V~
- 75251 -39** Interrupteur inverseur, 10 AX 250 V~



82010 -30 -31 -33 -34 -38



Avec porte-étiquette **82063 -30 -31 -33 -34 -38**



- 75133 -39** Interrupteur bipolaire, 16 AX 250 V~





82031 -30 -31 -33 -34 -38



- 75150 -39** Poussoir, 10 A 250 V~
- 75152 -39** Poussoir normalement fermé, 10 A 250 V~
(ouverture du circuit par pression)



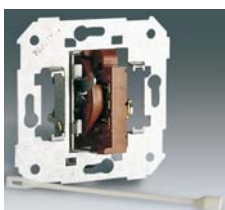
 **82017 -30 -31 -33 -34 -38**
 **82018 -30 -31 -33 -34 -38**
 Neutre **82010 -30 -31 -33 -34 -38**



- 75153 -39** Poussoir à tirage, 10 A 250 V~



82051 -30 -31 -33 -34 -38



- 75203 -39** Interrupteur va-et-vient/deux directions à tirage,
10 A 250 V~



82051 -30 -31 -33 -34 -38



Schémas
page 145

Blanc -30 Ivoire -31 Alu mat -33 Champagne mat -34 Graphite -38

Mécanismes 10 AX/A 16 AX - 250 V~ (suite)

Touches



- 75397 -39** Double interrupteur va-et-vient/deux directions, 10 AX 250 V~
- 75396 -39** Double poussoir (2 entrées + 2 sorties), 10 A 250 V~
- 75399 -39** Double poussoir (1 entrée + 2 sorties), 10 A 250 V~
- 75395 -39** Double poussoir normalement fermé, 10 A 250 V~ (ouverture du circuit par pression)




82026 -30 -31 -33 -34 -38



- 75301 -39** Ensemble de 1 interrupteur va-et-vient/deux directions, 10 AX 250 V~ + 1 poussoir pour sonnette, 10 A 250 V~



82027 -30 -31 -33 -34 -38

 Schémas
page 145

Mécanismes lumineux 10 AX/A 16 AX - 250 V~

Touches

Mécanismes à voyant



- 75204 -39** Interrupteur va-et-vient/deux directions à voyant, 10 AX 250 V~
- 75254 -39** Interrupteur inverseur à voyant, 10 AX 250 V~




82011 -30 -31 -33 -34 -38



- 75393 -39** Double poussoir à voyant, 10 A 250 V~
- 75394 -39** Double va-et-vient à voyant, 10 A 250 V~



82025 -30 -31 -33 -34 -38

 Schémas
page 146