

OFIBLOCK LINE K45

Type de document : Fiche technique		
Produit : Ofiblock Line K45	Références : KSF134/8, KSF136/8, KFC134/14, KFC136/14, KFC104/14, KFC106/14, KFC1446U/14	
Élaborée par : Service Marketing	Version : 1.0	Nombre total de pages :

Sommaire :

- Description
- Exemple de configuration
- Personnalisation
- Installation
- Données techniques
- Table de compatibilité des mécanismes

Description :

Le nouvel OFIBLOCK LINE K45 permet de réaliser des connexions courants forts – courants faibles grâce à un boîtier qui s'encastre directement sur un mobilier.

Un cadre épuré pour les lignes plates et minimalistes, il peut s'adapter partout, car il est doté d'une finition en acier chromé élégante. L'OFIBLOCK LINE permet le clipsage direct de 4 ou 6 mécanismes au format 45x45 de couleur aluminium, graphite ou blanc neige.

Son domaine d'application est sans limite car il peut être installé sur tout types de supports : sur un poste de travail, en cuisine, dans l'hôtellerie, les commerces, etc.... Les connexions sont donc parfaitement intégrées et restent très accessibles pour l'utilisateur.



Exemple de configuration :



	Quantité	Référence	Description
Cadre	1	KSF134/8	Ofiblock Line K45 – 4 mécanismes – cadre chrome
	1	KFC134/14	Ofiblock K45 – 4 mécanismes avec entrées de câbles par le fond - Graphite
Appareillage	3	K22/14	Prise 2P+T Franco-belge K45 – connexion rapide
	2	AC11	Bloc de connexion multiprises
	1	KB96U/14	Plaque K45 VDM plate avec volet 2 x RJ45 Cat. 6 UTP - Gris graphite

Personnalisation :

Finition en acier chromé poli disponible. Possibilité de nous commander d'autres finitions et mesures grâce aux références correspondantes.

i Finitions des cadres



Acier chromé poli
KSF13X/8



Acier chromé brillant
Sur demande



Acier mat
Sur demande



Couleurs en option
Sur demande



i Finitions disponibles des mécanismes :

/8 (Aluminium)



/9 (blanc neige)



/14 (graphite)

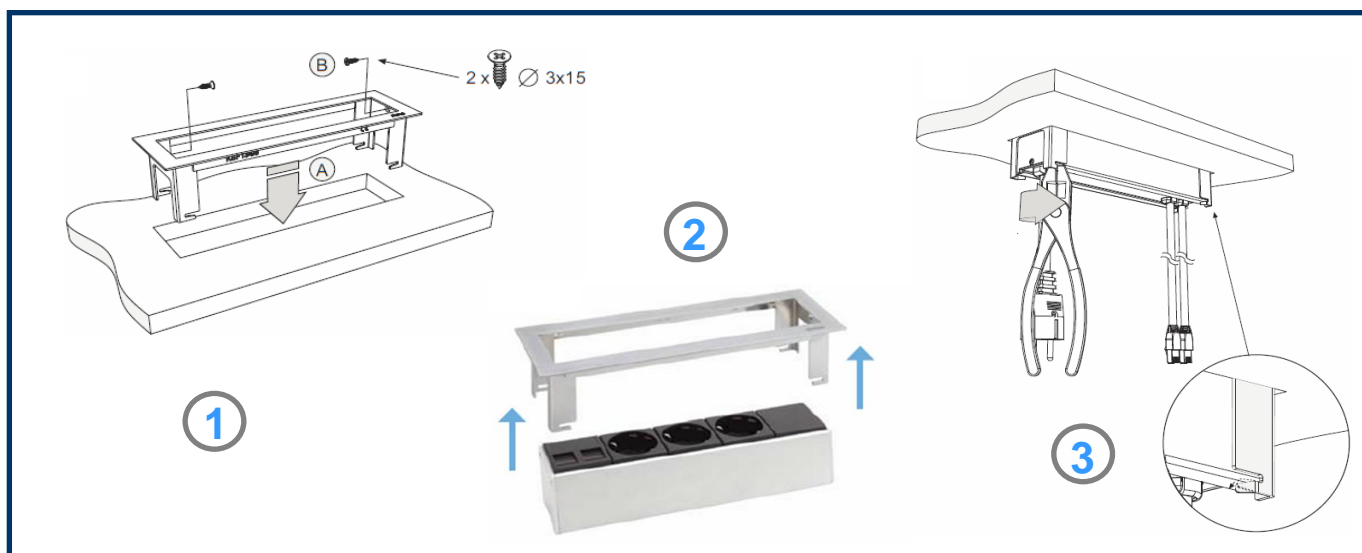


Installation :

L'installation nécessitant un accès par le dessous de l'Ofiblock, il n'est pas possible de l'encastrer dans un mur.

Le montage/la fixation du cadre dans le mobilier se fait par vis.

L'Ofiblock s'insère dans le cadre par le dessous de celui-ci et est maintenu avec sécurité grâce à 4 languettes de verrouillage.



Accessoire pour une **installation facile** : Un jeu de 2 crochets pour fixer plus facilement votre Ofiblock Line. Valable pour des mobiliers à partir de 10mm d'épaisseur.

Au lieu d'utiliser les vis fournies, vous pouvez utiliser les 2 crochets pour la fixation.

Les crochets se fixent par l'arrière de l'Ofiblock tel que sur l'image et visser jusqu'à ce qu'il soit bien fixé dans le mobilier.



ref.: **KSF7**



1 Insérer



2 Visser et Ajuster

Données techniques :

CARACTERISTIQUES TECHNIQUES	
Conformité	
Installation	Sur bureaux, surfaces places ou sous sol technique
Intervalle de T°C pendant l'installation	- 5°C / + 60°C
Essais à la bille de pression	+ 70°C
Essais au fil incandescent	+ 650°C
IP	4x
IK	xx
Résistance à l'isolation	5 M Ω à 500 V
NORMES	
Normes	
International	
Réglementation CEE relative aux matériaux halogènes DIN/VDE 0472 PART 815	
Marquage CE	
MATERIAUX	
Alliage en aluminium pour le profilé	
Thermoplastique et ignifuge et dépourvu d'halogènes pour le reste des composants. Garantit la non-propagation des flammes par incendie et la faible toxicité en cas d'émission de fumées	
CARACTERISTIQUES GENERALES GAMME K45	
Compatible VDM	Solutions pour la connexion audio, vidéo et multimédia
Sécurité	<p><u>Personnes</u> : Matériaux sans halogènes, ignifuges, auto-extinguibles et non propagateurs de flamme. Résistants à la corrosion, aux surcharges et aux variations de température.</p> <p><u>Équipements</u> : Permet l'intégration des éléments de protection de notre gamme de Sécurité complète.</p> <p><u>Informations</u> : Séparation permanente entre les câbles électriques, voix, données et multimédia, ce qui permet d'éliminer les interférences électromagnétiques et les éventuelles erreurs de transmission.</p>
Modularité	Installation extensible et configurable en fonction des besoins. Espace minimum Fonctionnalité maximale
COMPATIBILITE AVEC MECANISMES K45	
Plaques Voix et données	OUI
Plaques Multimédia	OUI
Mécanismes de commande	OUI
GAMME K45	OUI
GAMME CIMA	OUI

CARACTERISTIQUES SPECIFIQUES DE L'OFIBLOCK K45 ENTrees DE CABLES PAR LE FOND

Nombre de mécanismes	
Alimentation	Entrée de câbles par la partie arrière et fixation avec crochets
Montage	Par clipsage / assemblage des parties
Extensible	Non
Montage des prises électriques	Installation des prises électriques K45 grâce au clipsage direct
Montage des plaques de Voix et Données	Installer la plaque une fois les connexions réalisées
Rayon de courbure	
Entretien	Le retrait des plaques enjoliveurs à l'aide d'outils permet d'accéder aux connexions pour leur entretien et leur révision sans démonter la boîte.
Démontage de l'ensemble	À l'aide d'outils.
Nettoyage	Nettoyer de préférence avec un chiffon sec. En cas d'utilisation d'un produit de nettoyage, éviter le contact avec les pièces actives et/ou métalliques de la boîte installée. Ne pas utiliser de produits abrasifs

TABLE DE COMPATIBILITE DES MECANISMES	
Mécanismes de commandes	
Prises électriques	
Plaques Multimédia	
Plaque de Voix et Données	
Eléments de protection	
Fibre optique	
Connexion automatique	
Sortie de câbles	