

Etanche TOKYO

| | | | | | | | |
|---------------------|---------|----------|------------|----------------------------------|---------------------|--------------------------------------|------------------|
| 20W | 30W | 40W | IP65 | 160 lm/W | connecteurs rapides | câble traversant <i>en option</i> | 850° |
| économies d'énergie | | SMD 2835 | IK08 | non gradable <i>d'origine</i> | 600 mm | 1200 mm | 1500 mm |
| IRC > 80 | PF 0.90 | | AC100-240V | design fin en polycarbonate | | utilisation -20 / +45°C | L80B10 à 25°C |

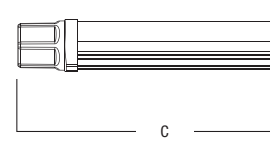
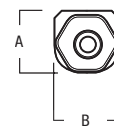
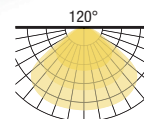
| | |
|-------------------|--|
| garantie 5 ans | |
| RoHS compliant | |
| 102 000 heures | |



Design fin en polycarbonate, encombrement réduit. Qualité de lumière optimale, éclairage homogène avec un haut rendement (160 lm/W). Câblage traversant, installation rapide sans outils.

CARACTÉRISTIQUES

| Références | Puissance | Lumens | T° couleur | Longueur | Traversant | Protection | Poids |
|--------------|-----------|---------|------------|----------|----------------|-------------------|---------|
| TP20TOK060N | 20W | 3247 lm | 4000K | 600 mm | non traversant | IP65 - IK08 | 0.80 Kg |
| TP20TOK120N | | 3150 lm | | 1200 mm | | | 0.94 Kg |
| TP30TOK120N | 30W | 4760 lm | | 1500 mm | | | 1.14 Kg |
| TP40TOK150N | 40W | 6434 lm | 5000K | 1500 mm | traversant | | 1.14 Kg |
| TP40TOK150C | | 6565 lm | | | | | |
| TP30TOK120NT | 30W | 4760 lm | 4000K | 1200 mm | traversant | 0.94 Kg | |
| TP30TOK120WT | | | 3000K | | | | |
| TP40TOK150NT | 40W | 6434 lm | 4000K | 1500 mm | traversant | 1.14 Kg | |
| TP40TOK150WT | | | 3000K | | | | |



| Dimensions en mm | A | B | C | Poids |
|------------------|----|----|------|---------|
| 20W | | | 600 | 0.80 Kg |
| 30W | 54 | 53 | 1200 | 0.94 Kg |
| 40W | | | 1500 | 1.14 Kg |