
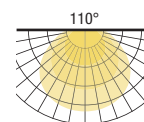
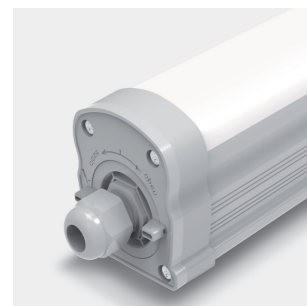


## Étanche DENVER

35W	50W	IP65	130 lm/W	rapport efficacité / prix		câble traversant	850°
IK10	SMD 2835	éclairage 110°		1200 mm	1500 mm	non gradable d'origine	EN62471 -RG0-
4000K	IRC > 80	PF 0.95		AC200-240V	clips fixation aluminium	utilisation -20 / +45°C	L70B50 à 25°C

garantie 5 ans	
RoHS compliant	
50 000 heures	



Corps en polycarbonate, étanche IP65, résistant aux UV et aux impacts, joint en caoutchouc silicone. Clips de fixation en aluminium. Led SMD2835 haute efficacité.

### CARACTÉRISTIQUES

Références	Puissance	Lumens	T° couleur	Longueur	Efficacité	Protection	Poids
<b>TP35DEN120NT</b>	35W	4605 lm	4000K	1200 mm	130 lm/W	IP65	1.00 Kg
<b>TP50DEN150NT</b>	50W	6857 lm		1500 mm		IK10	1.30 Kg

Dimensions en mm	A	B	C	Poids
35W	75	63	1175	1.00 Kg
50W			1456	1.30 Kg

